

サニープラザ平塚様向け UCMP制御リニューアル

サニープラザ平塚 住宅エレベーター改修工事詳細仕様書



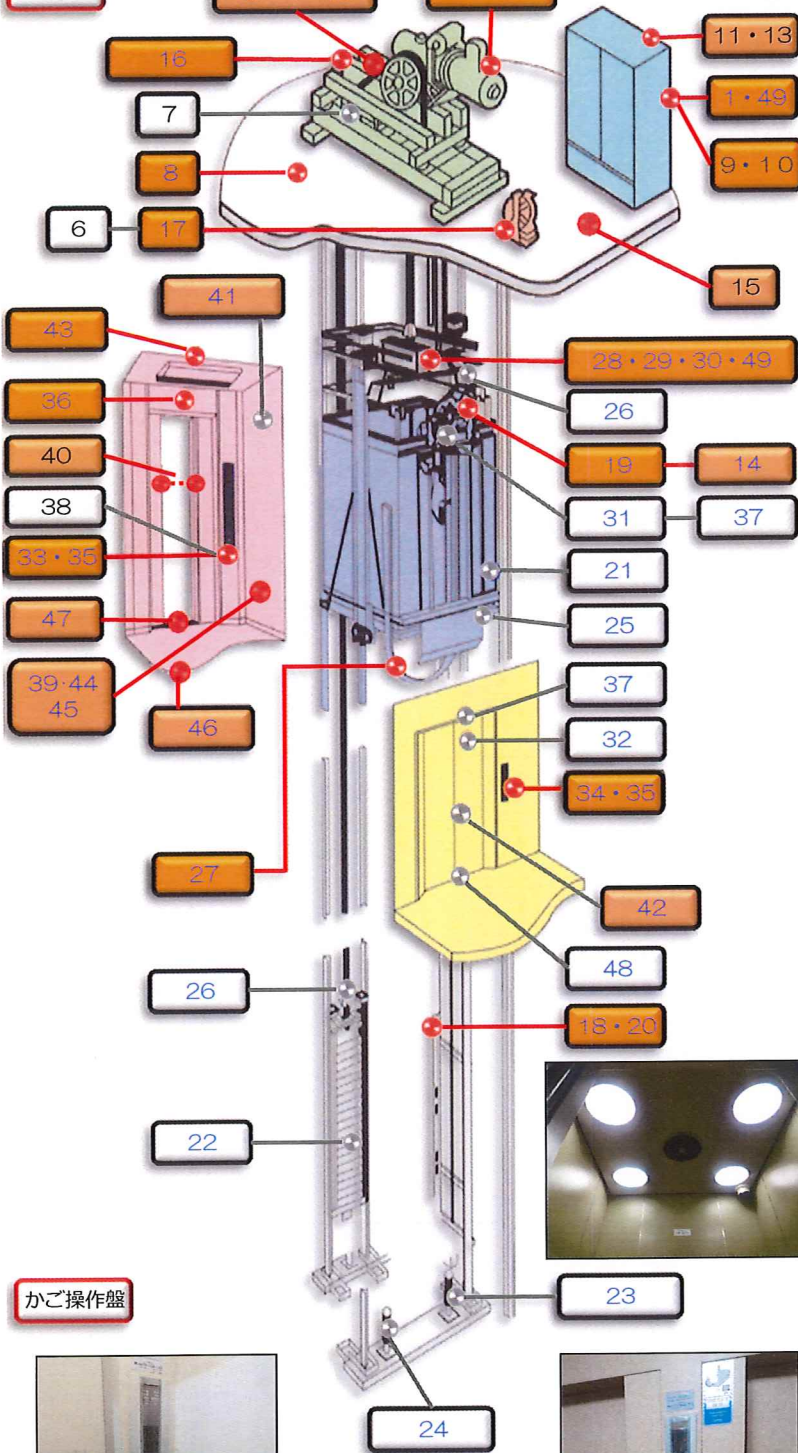
制御盤



巻上機

2・4・12

3・5



かご操作盤



乗場操作盤



| | 機器名 | 基本更新 | 既存流用 | |
|------------------------|--------------------|------|------|-----------|
| 【機械室内】 | | | | |
| 1 | 制御盤 | ○ | | |
| 2 | 巻上機 | ○ | | |
| 3 | | | | 電動機(モーター) |
| 4 | | | | メインシーブ |
| 5 | エンコーダー | ○ | | |
| 6 | 调速機 | | ○ | |
| 7 | そらせ車 | | ○ | |
| 8 | 機械室床防塵塗装 | ○ | | |
| 【付加仕様】※現行法仕様 | | | | |
| 9 | 地震時管制運転装置(P/S波) | ○ | | |
| 10 | 停電時自動着床装置 | ○ | | |
| 11 | UCMP制御盤 | ○ | | |
| 12 | ロープブレーキ(二重ブレーキ) | ○ | | |
| 13 | 戸開走行保護装置回路 | ○ | | |
| 14 | 特定距離感知装置 | ○ | | |
| 15 | 耐震対策('09耐震指針A対策) | ○ | | |
| 【昇降路内・かご回り・ピット】 | | | | |
| 16 | 主ワイヤーロープ | ○ | | |
| 17 | 调速機ロープ | ○ | | |
| 18 | リミットスイッチ | ○ | | |
| 19 | 着床装置 | ○ | | |
| 20 | プレート・ブラケット | ○ | | |
| 21 | かご本体・扉・レール | | ○ | |
| 22 | カウンター・レール | | ○ | |
| 23 | 调速機ロープ張り車 | | ○ | |
| 24 | 緩衝器 | | ○ | |
| 25 | 非常止め装置・秤装置 | | ○ | |
| 26 | ガイドシュー(加ゴ・加ナ) | | ○ | |
| 27 | 制御ケーブル | ○ | | |
| 28 | かご上・昇降路内配線 | ○ | | |
| 29 | かご上ジャンクションBOX | ○ | | |
| 30 | ドア開閉制御装置 | ○ | | |
| 31 | ドア回りリフレッシュ工事 | | ○ | |
| 【かご内・乗場】 | | | | |
| 32 | 乗場扉・三方枠・敷居 | | ○ | |
| 33 | かご操作盤 | ○ | | |
| 34 | 乗場操作盤 | ○ | | |
| 35 | 位置表示インジケーター | ○ | | |
| 36 | かご内ステンレス製カバー | ○ | | |
| 37 | かご・乗場ドア作、ドアスイッチ | | ○ | |
| 【オプション】 | | | | |
| 38 | かご操作盤セキュリティー | | | |
| 39 | 照明アクリルカバー | ○ | | |
| 40 | マルチビームセンサー | ○ | | |
| 41 | かご内意匠 | ○ | | |
| 42 | 各階乗場意匠 | ○ | | |
| 43 | かご内照明器具LED更新 | ○ | | |
| 44 | かご内手摺 | ○ | | |
| 45 | かご内鏡 | ○ | | |
| 46 | かご内床張替(Pタイル・Pソリウム) | ○ | | |
| 47 | かご敷居 | ○ | | |
| 48 | 乗場敷居 | | | |
| 49 | 各インターホン(ハッパリ含む) | ○ | | |

制御盤

マイコンインバータ制御方式により高効率でエレベーターを制御して省エネも実現。

乗り心地もスタート～ストップまで滑らかな乗り心地を体感。

故障など、トラブル時に故障履歴確認が可能で原因の特定ができます。

※UCMP対応構成装置

制御盤



工事前

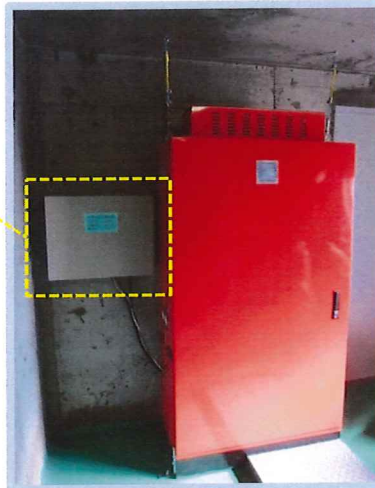
インバータ



工事後



UCMP制御盤(UCMP回路)



工事後

UCMP制御盤

運転制御回路や一つのブレーキが故障状態にあっても運転制御回路とは独立したUCMP回路によって戸開走行を検知し、かごを制止させます。

※戸開走行保護装置(UCMP回路)

※UCMP対応構成装置

巻上電動機(モーター)



工事前



工事後



旧モーター取外し



新モーター取付

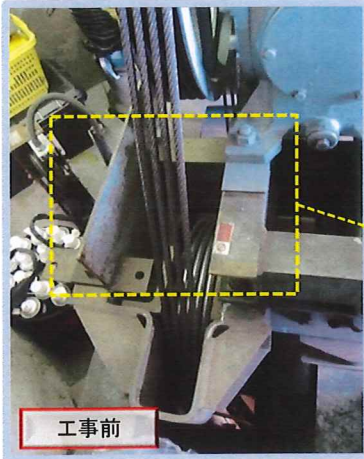
巻上電動機(モーター)

インバータにより小型化、高効率を可能にしました。

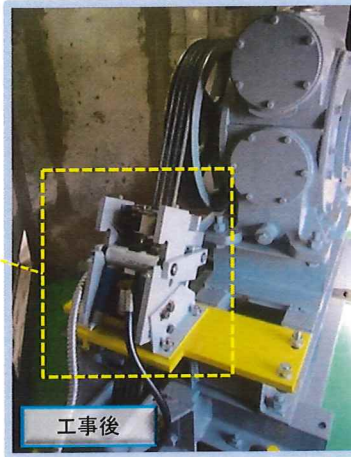
制御盤との組合せにより、消費電力を削減します。

この度は、巻上機一式取替を実施させていただきます。

ロープブレーキ (常時待機型二重ブレーキ)



工事前



工事後



工事後



工事後

ロープブレーキ

通常運転時、エレベーター制御盤から、機械的または電氣的な故障が発生したという非常信号を受信した時、エレベーターのメインロープを制動することでエレベーターを停止させます。
 ※常時待機型二重ブレーキ
 ※UCMP対応構成装置

パルスエンコーダー



工事前



工事後

パルスエンコーダー

モーターの回転数を測定する為の部品です。
 モーター回転数を速度検出し、制御盤内のインバータへ伝える役割を果たすものです。

インターホン (バッテリー含む)

親機

子機



工事前



工事後



工事後

インターホン

エレベーターの非常時、または保守点検時にカゴ内との連絡に用いるものです。

カゴ操作盤



薄型かご操作盤
 かが内の主操作盤です。
 樹脂成型品ですので損傷時に部分取替が容易にできます。
 ディスプレイも階床表示以外に(点検中・満員・地震・停電)を表示します。
 ボタンは視覚障害者の方にも対応した触知性の高い凸ボタンを採用しております。

※イメージ図です。

乗場操作盤



薄型乗場操作盤
 乗場操作盤もカゴ操作盤同様、(点検中・満員・地震・停電)を表示します。
 押しボタンも凸ボタンを採用しております。

※イメージ図です。

かご内副操作盤、乗り場副操作盤(追加設置)



**かご内副操作盤
 乗場副操作盤(追加設置)**
 車椅子に乗ったままでも利用出来るよう利便性を高めました。

※イメージ図です。

かご上ジャンクション



工事前

ジャンクションBOX



工事前

かご上ジャンクションBOX
メンテナンス関連スイッチと配線
関係の集中BOXです。

かごドア制御装置

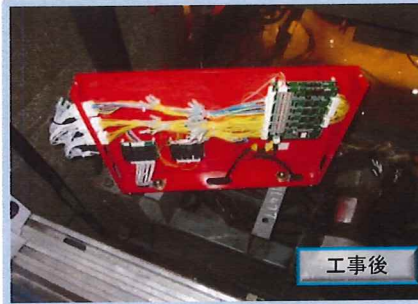
扉の開閉スピードをコントロール
制御する装置です。

ジャンクションBOX



工事後

ジャンクションBOX

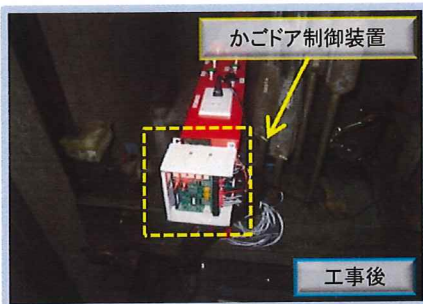


工事後

停電灯装置

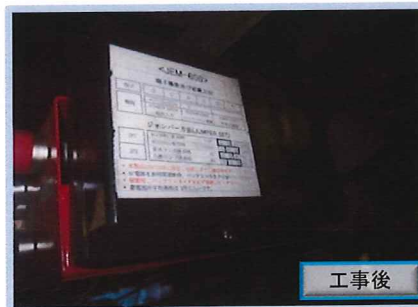
装置一式を取替え致します。
停電灯バッテリー、インターホン
バッテリーを取替え致します。

ジャンクションBOX



工事後

停電灯装置



工事後

階床表示



工事前・撤去前



工事後



工事後

階床表示

方向案内や階床案内の他に、
管制案内をインフォメーション
致します。
(点検中・満員・地震・停電)を
表示します。

※イメージ図です。

照明



工事前



工事後

照明

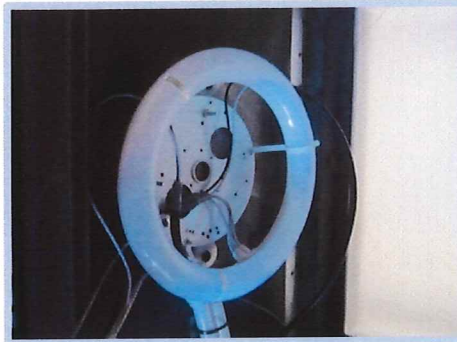
照明アクリルカバーをお取替
させて頂き、化粧フィルム施工
も併せて実施させて頂きます。

※天井構造は変更ありません。

照明器具



工事前



工事後

照明器具

照明器具をLED照明へ変更・
取替させて頂きます。

※イメージ図です。

かご内手摺(ステンレス製)



工事後

かご内鏡(ステンレス製)



工事後

手摺・鏡

新たに、かご内手摺・鏡を設置
させて頂きます。

※イメージ図です。

かご敷居



工事前



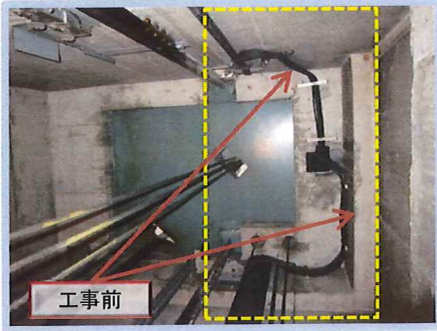
工事後

かご敷居

お取替させて頂きます。

※イメージ図です。

昇降路配線



工事前



工事後

昇降路配線

制御ケーブル



工事後

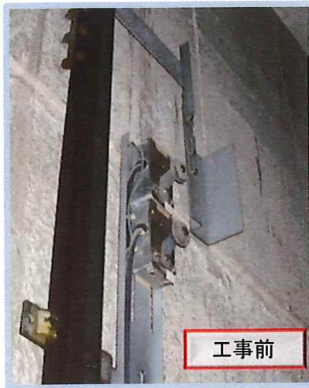
制御ケーブル

制御盤の各信号を伝達する為の移動平型ケーブルです。

昇降路内配線

乗場の操作盤などの信号を伝達する為の配線ケーブルです。

リミットスイッチ・着床スイッチ



工事前



工事後



工事前



工事後

リミットスイッチ、着床スイッチ
エレベーターのカゴ位置検出に関わる装置です。

地震時管制運転装置P派



工事後

※昇降路内に設置

地震時管制運転装置S派



工事後

※機械室内に設置

安全装置設置済マーク

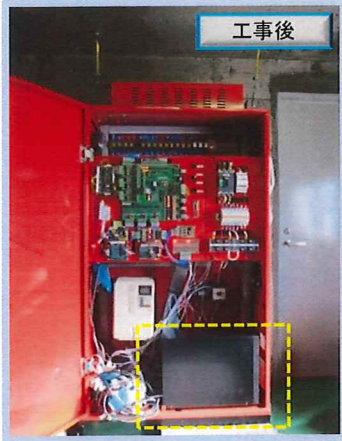


地震時管制運転装置P派
地震時管制運転装置S派

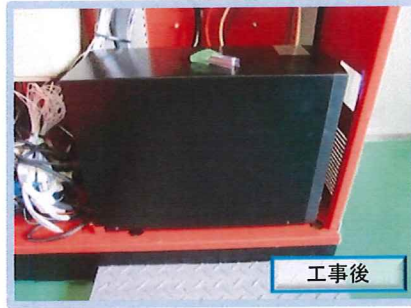
地震発生時、P波(初期微動)を感知します。

センサーからの制御信号により走行時は、エレベーターを最寄の階に停止し、そしてS波(本震)が到達する前にエレベーター内の乗客を避難させます。

停電時自動着床装置



工事後



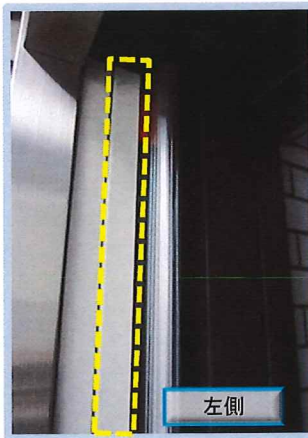
工事後

停電時自動着床装置

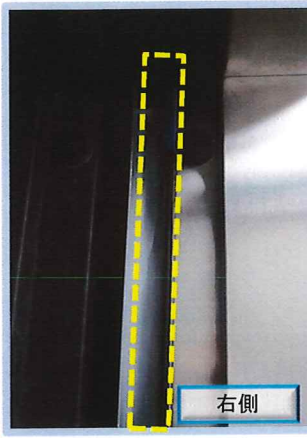
停電を検出するとバッテリーに切り替わり、エレベーターを最寄り階まで自動的に運転し、戸を開き乗客を救出します。

※UCMP対応構成装置

マルチビームドアセンサー



左側



右側

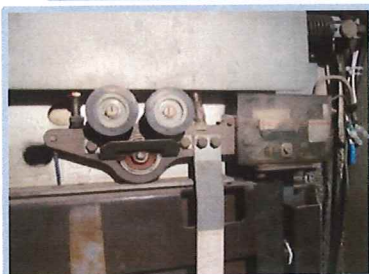
マルチビームドアセンサー
赤外線ビームにより出入口全面に設けたセンサーで乗客の乗り降りをチェックします。

センサー感知した場合は速やかにドアを開きます。

※イメージ図です。

特定距離感知装置

新規追加設置



特定距離感知装置

<新規追加設置>

かご側特定距離感知装置

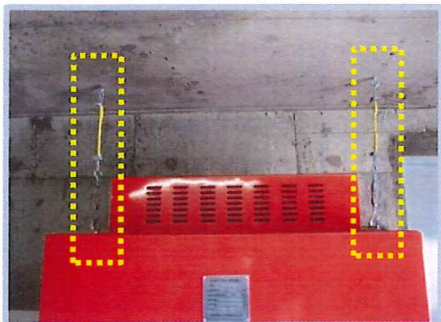
乗場側特定距離感知装置

<既存流用>

かご戸スイッチ

乗場戸スイッチ

制御盤転倒防止



<主要機器の耐震補強対策>

※新規追加設置項目

制御盤移動・転倒防止対策
耐震対策として転倒防止措置を
実施させていただきます。

※09年耐震

主ロープ外れ止め防止対策

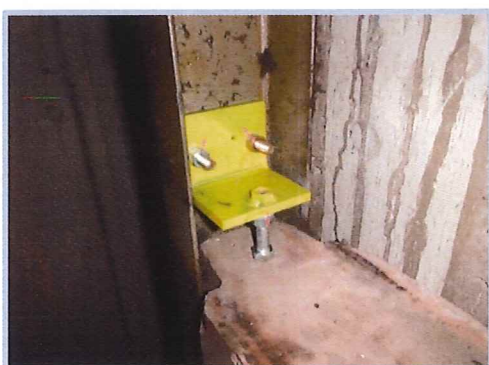


主ロープ外れ止め防止対策

耐震対策として外止め防止措置
を実施させていただきます。

※09年耐震

釣り合いおもり外れ止め防止



釣り合いおもり
外れ止め防止対策

耐震対策として外止め防止措置
を実施させていただきます。

※09年耐震

かご側ガイドシュー外れ止め防止対策



かご側ガイドシュー
外れ止め防止対策

耐震対策として外止め防止措置
を実施させていただきます。

※09年耐震

釣り合いおもり側ガイドシュー外れ止め防止

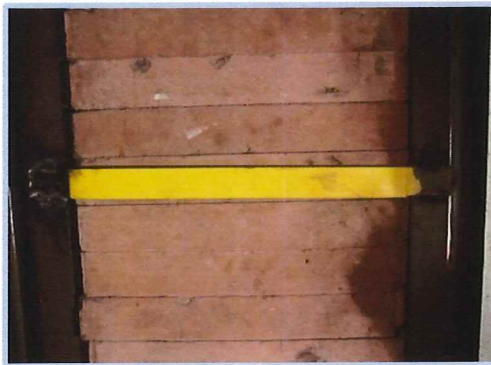


釣り合いおもり側ガイドシュー外れ止め防止対策

耐震対策として外れ止め防止措置を実施させていただきます。

※09年耐震

釣り合いおもり枠おもり脱落防止対策

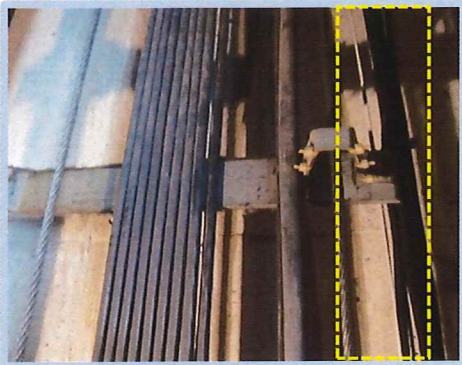


釣り合いおもり枠おもり脱落防止対策

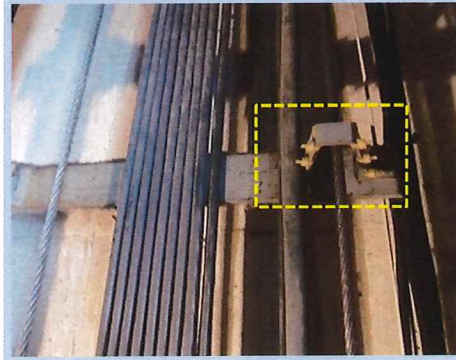
耐震対策として脱落防止措置を実施させていただきます。

※09年耐震

張り車ロープ引っ掛かり防止対策



調速機ロープ振れ止め防止対策



張り車ロープ引っ掛かり防止対策

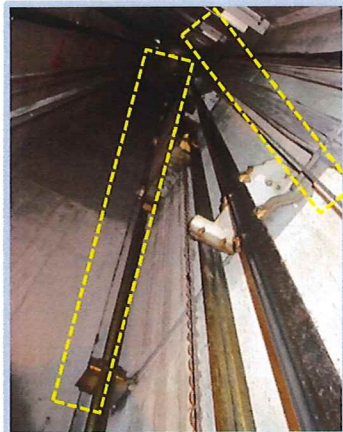
耐震対策として引っ掛かり防止措置を実施させていただきます。

※09年耐震

調速機ロープ振れ止め防止対策(既存流用)

※09年耐震

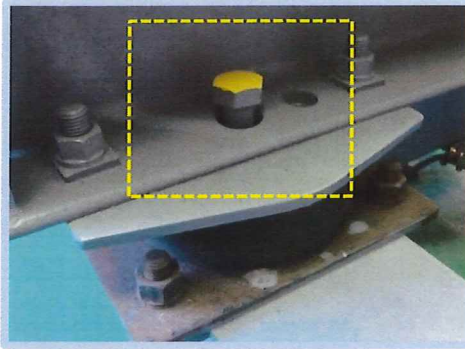
レールブラケット引っ掛かり防止対策



レールブラケット引っ掛かり防止対策(既存流用)

※09年耐震

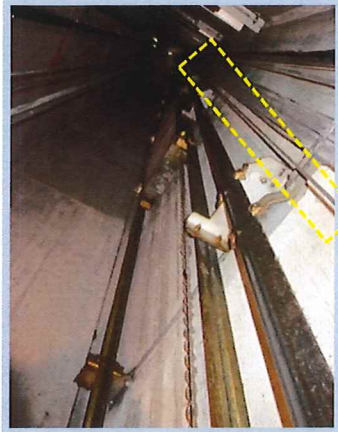
巻上機移動・転倒防止対策



巻上機移動・転倒防止対策
(既存流用)

※09年耐震

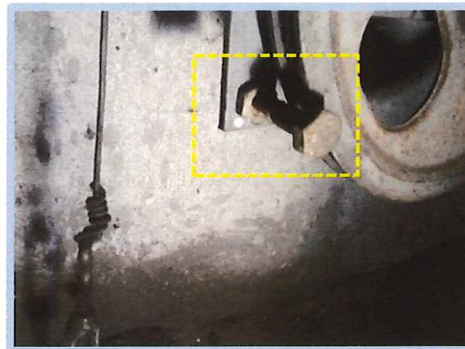
主ロープ引っ掛かり防止対策



主ロープ引っ掛かり防止対策
(既存流用)

※09年耐震

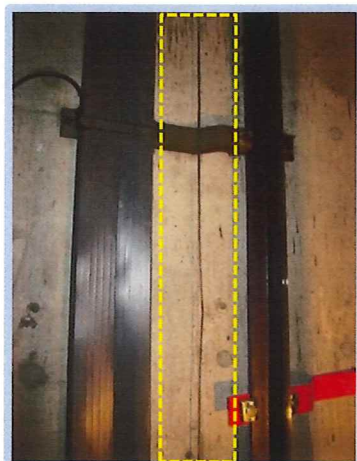
張り車ロープ外れ止め防止対策



張り車ロープ外れ止め
防止対策(既存流用)

※09年耐震

移動ケーブル引っ掛かり防止対策



移動ケーブル引っ掛かり
防止対策(既存流用)

※09年耐震

かご内化粧化粧シート



工事前



工事後

かご内化粧ダイノックシート
かご内の化粧ダイノックシート貼
替え施工を実施させていただきます。

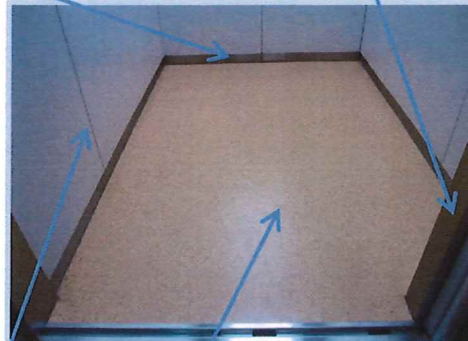
※イメージ図です

かご意匠(巾木)

かご意匠(立柱)



工事前



かご床ロンリウムシート

工事後

かご床ロンリウムシート
床材はショックを和らげる適度な
柔軟性・弾力性・さらに防湿性
も備えています。

※イメージ図です。

かご内意匠

かご内の立て柱、幕板、巾木部
をステンレス材でカバーリングし
ます。

※イメージ図です

かご意匠(目地)※意匠ダイノックシートにて貼り付け。

かご意匠(幕板)



工事前



工事後

かご内ランクBOXキー(シリンダー&鍵2個)



工事前



工事後

かご内ランクBOX
キーシリンダー

「EMTR」共通識別、救急隊が
所持している、統一鍵に取替
させていただきます。

各階乗場化粧ダイノックシート(扉・三方枠)



工事前



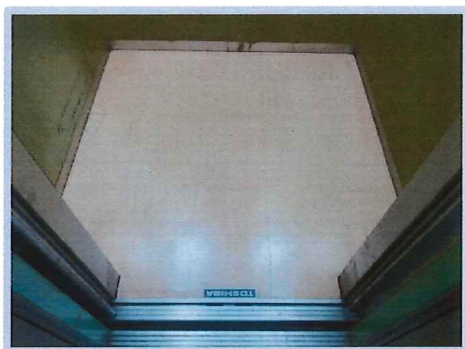
工事後

各階乗場化粧ダイノックシート(扉・三方枠)

各階乗場(扉・三方枠)の化粧ダイノックシート貼替え施工を実施させていただきます。

※イメージ図です。

かご内床ゴムマット



工事前



工事後

かご内床ゴムマット

かご内ゴムマットを新しく取替させていただきます。

※イメージ図です。

安全装置設置済マーク



安全装置設置済マーク
 <戸開走行保護装置>

駆動装置又は制御器に故障が生じ、かごの停止位置が著しく移動した場合や、かご及び昇降路のすべての出入口の戸が、閉じる前にかごが昇降した場合に、自動的にかごを制止し、人の挟まれを防ぐ装置。

機械室床防塵塗装仕上げ



工事前



工事後

機械室床防塵塗装仕上げ
 制御盤取替にあたり、機械室の床全体に防塵塗装処理を実施させていただきます。