

3月11日 地震による共有部の損傷状況

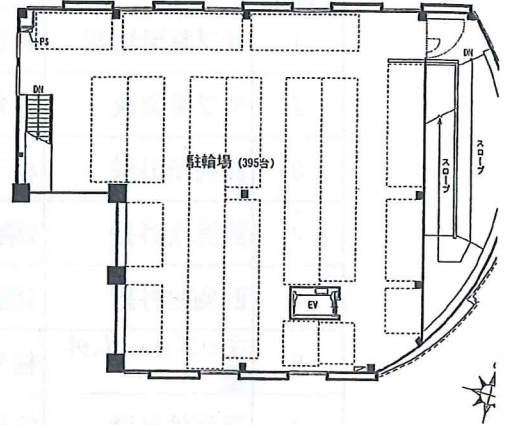
建屋外周、2階共用部

| 損傷 | 場所名 | 損傷部位 | 損傷内容 | 写真 Noは 損傷Noと同 |
|----|--------------|-------------------|-----------|------------------|
| 1 | サブ駐車場側 | 角柱部 | 亀裂剥がれ落下 | あり |
| 2 | サブ看板後 | 柱角 | 亀裂剥がれ落下 | あり |
| 3 | 託児所外壁 | 柱下部 | 亀裂剥がれ落下 | あり |
| 4 | 託児所外壁 | 2階部柱角 | ひび、タイル剥れ | あり |
| 5 | 西側柱外壁 | 3階部柱 | ひび、タイル剥れ | あり |
| 6 | キッズルーム外壁 | 柱外壁 | 亀裂、外壁落下 | あり |
| 7 | 西側柱外壁 | 柱側面タイル | タイル落下 | あり |
| 8 | 南側外壁 | ガーデンラウンジ水景そば柱 | 亀裂剥がれ落下 | あり |
| 9 | 駐輪場 | 東側外壁(金属板の内側) | 横条亀裂剥れ | あり |
| 10 | カルチャーブースペランダ | ブース3側内角 | 亀裂欠損 | あり |
| 11 | カルチャーブースペランダ | 同上外側天井 | 亀裂:No 7近辺 | あり |
| 12 | カルチャーブースペランダ | ブース3側外壁 | 亀裂 | あり |
| 13 | カルチャーブースペランダ | ブース1側 壁上部 | 一部剥離 | あり |
| 14 | ガーデンスイート | 風呂場壁 | 中央部亀裂 | あり |
| 15 | シガールーム | 右奥壁 | 亀裂 | あり |
| 16 | コミュニティテラス | 階段側部 | 亀裂 | あり |
| 17 | コミュニティテラス | ライブラリー、シガールーム側柱下部 | 亀裂 一部陥没 | あり |
| 18 | カルチャーブース | ドアー右側上部壁 | 亀裂 | あり |
| 19 | 倉庫 | 壁右側奥 | 横条亀裂 | あり |
| 20 | | | | |
| 21 | | | | |
| 22 | | | | |
| 23 | | | | |
| 24 | | | | |
| 25 | | | | |
| 26 | | | | |
| | | | | |
| | | | | |

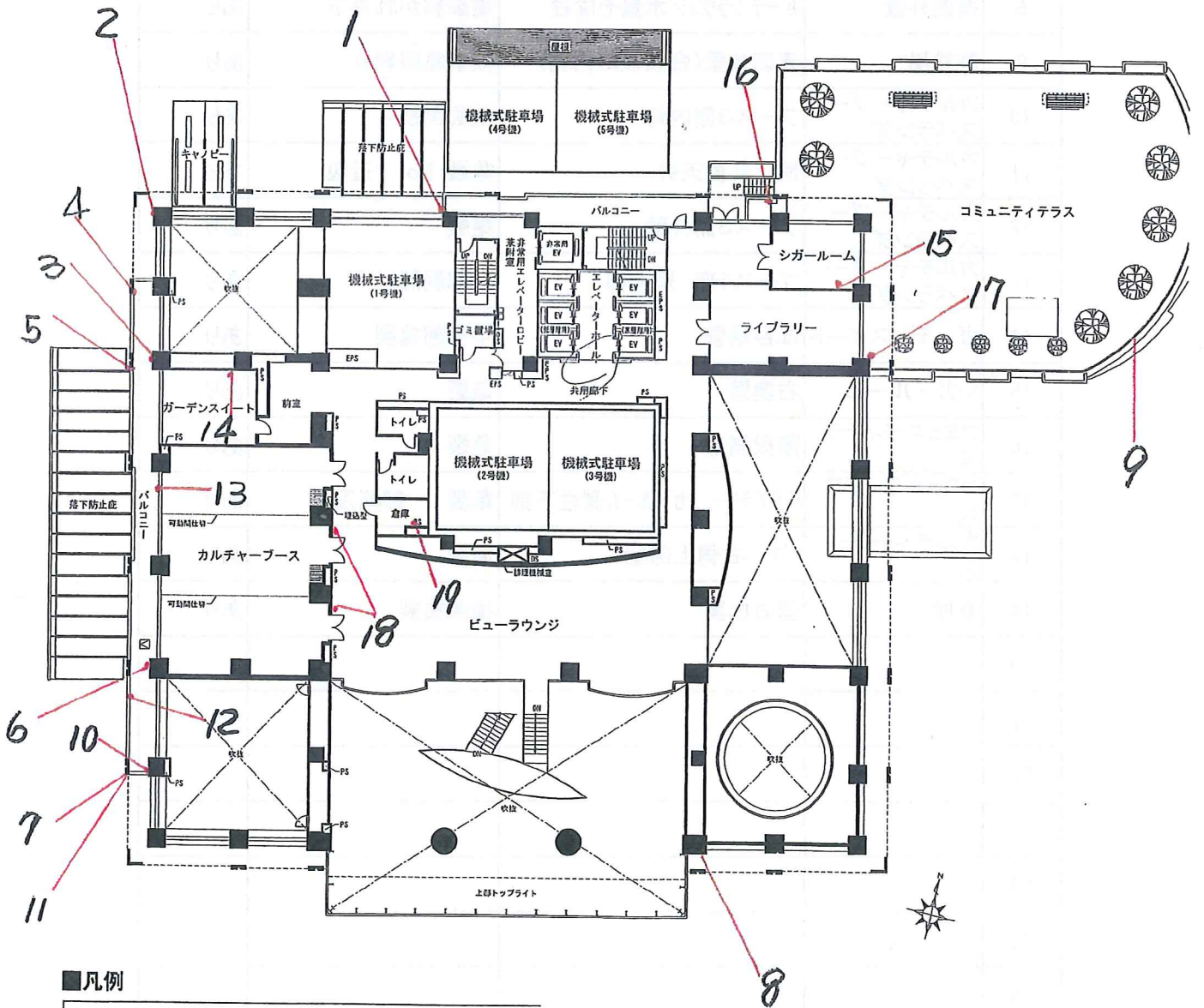
Floor Plan

Scale:1/400

■ 駐輪場 2 階平面図

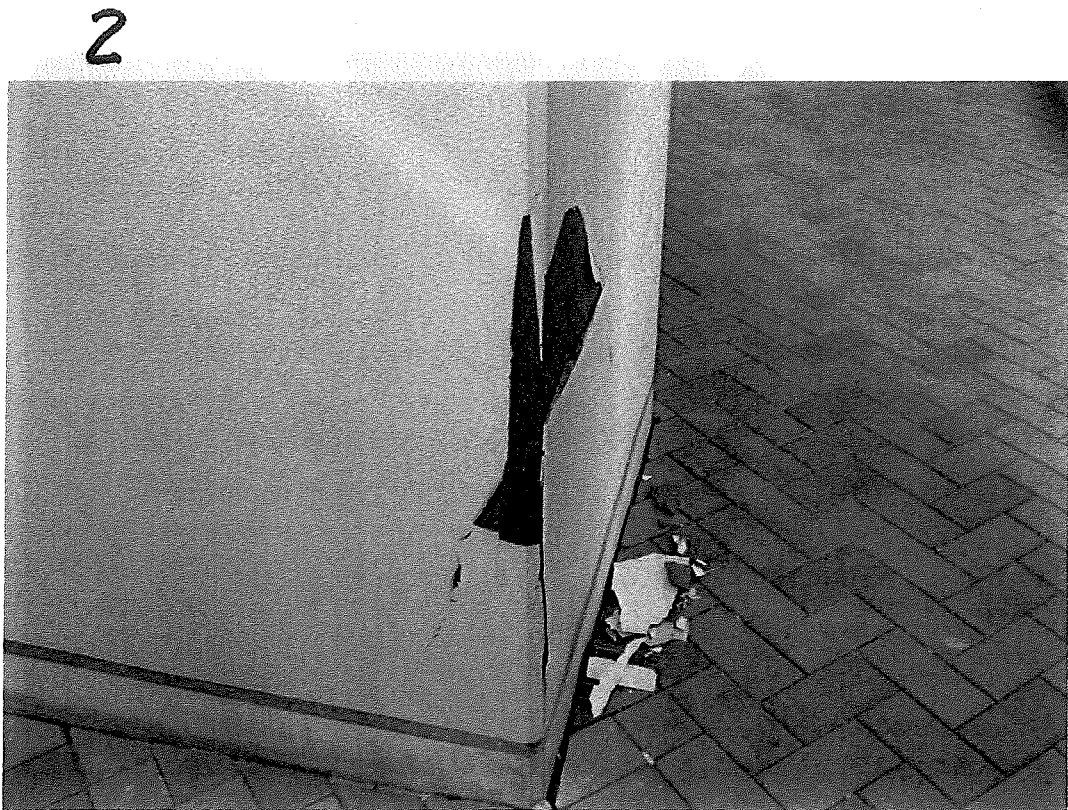
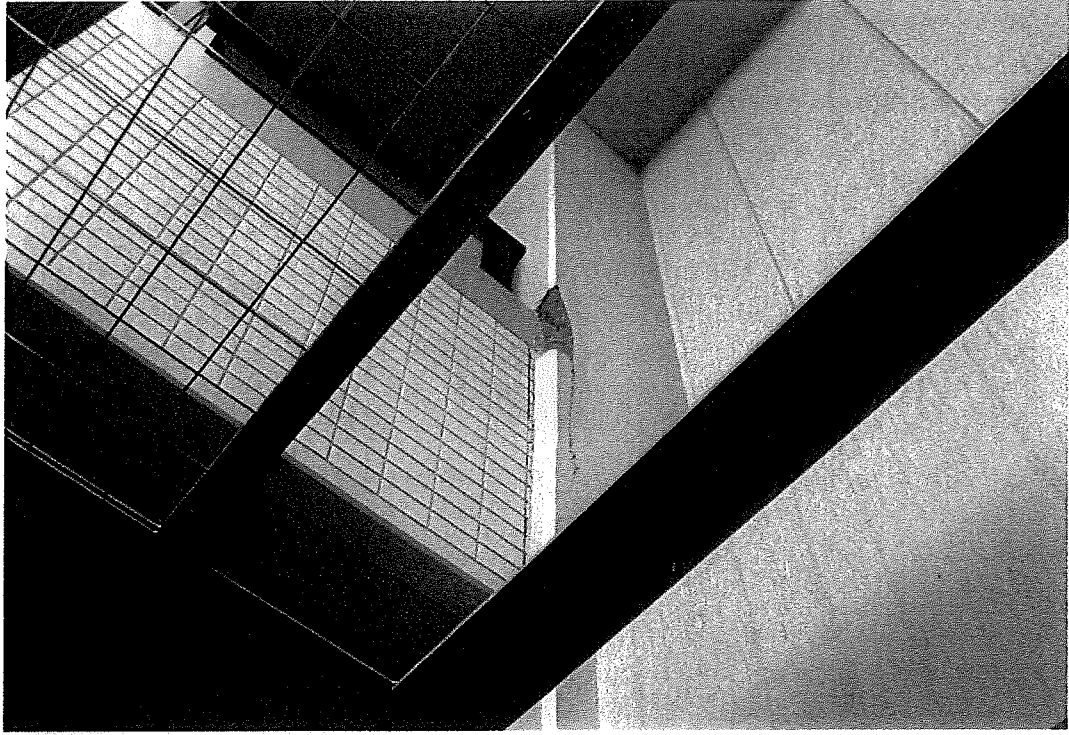


1階外周
■ 2階平面図



■ 凡例

- | | |
|-----------|----------------------|
| 避難ハッチ | <窓ガラス種類> |
| 避難ハッチ降下位置 | ● 網入り型板ガラス (下部FIX含む) |
| 連結送水管 | ○ 型板ガラス (下部FIXのみ) |
| 屋内消火栓 | 無印 透明ガラス |



3



4



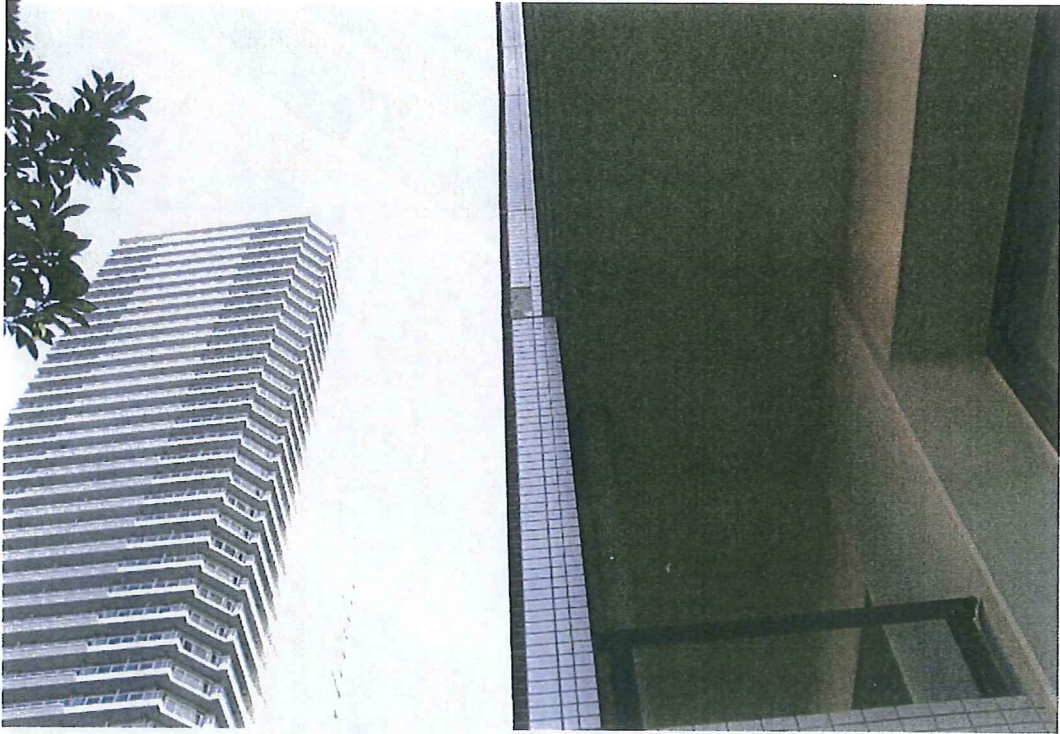
5



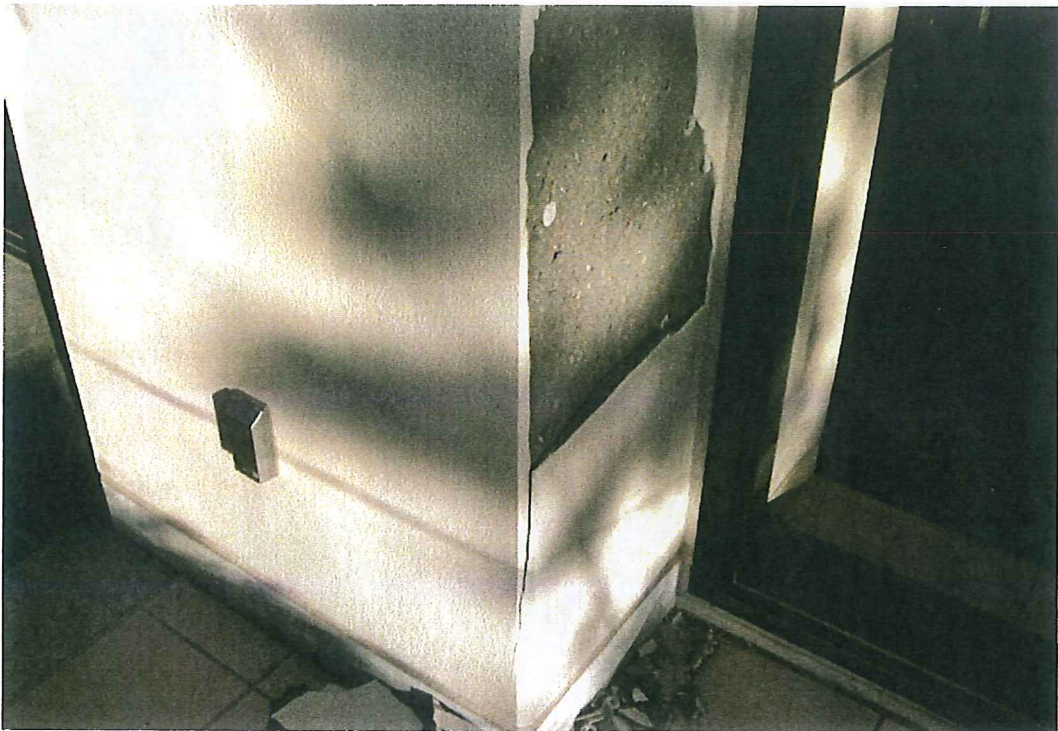
6



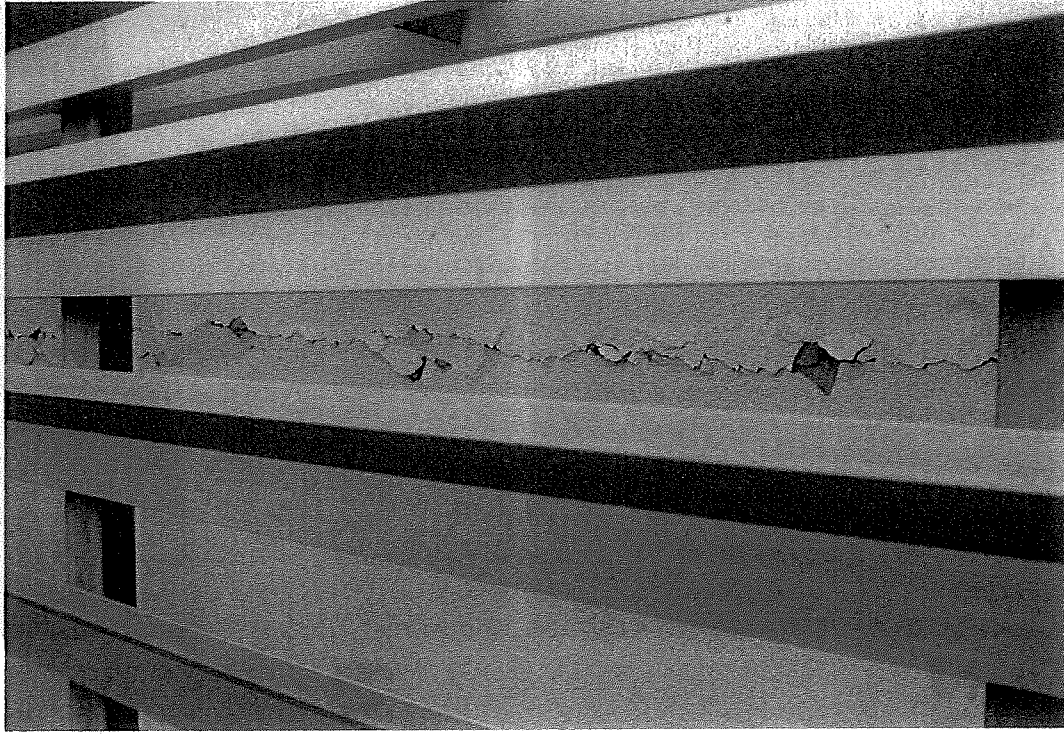
7

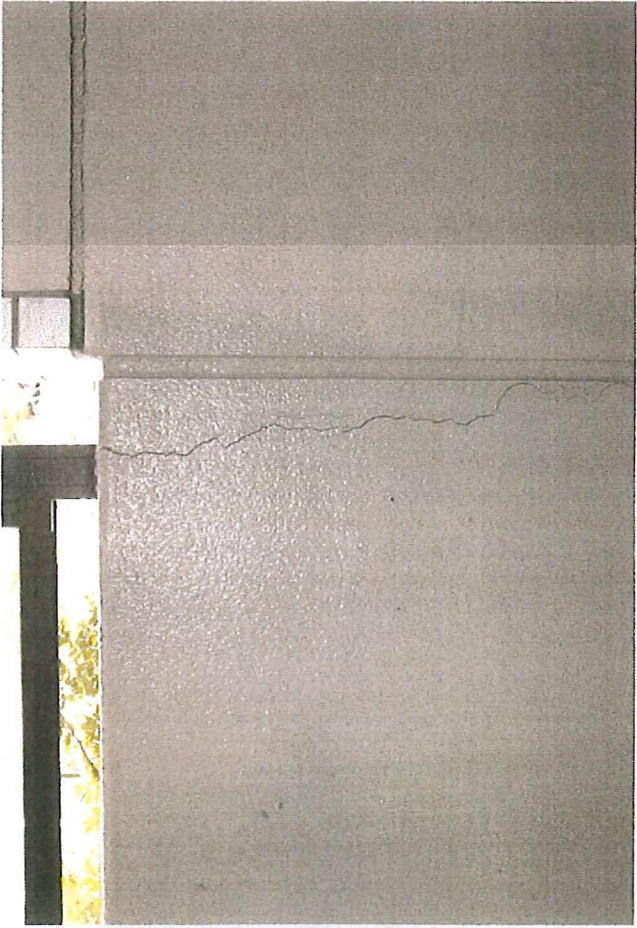


8

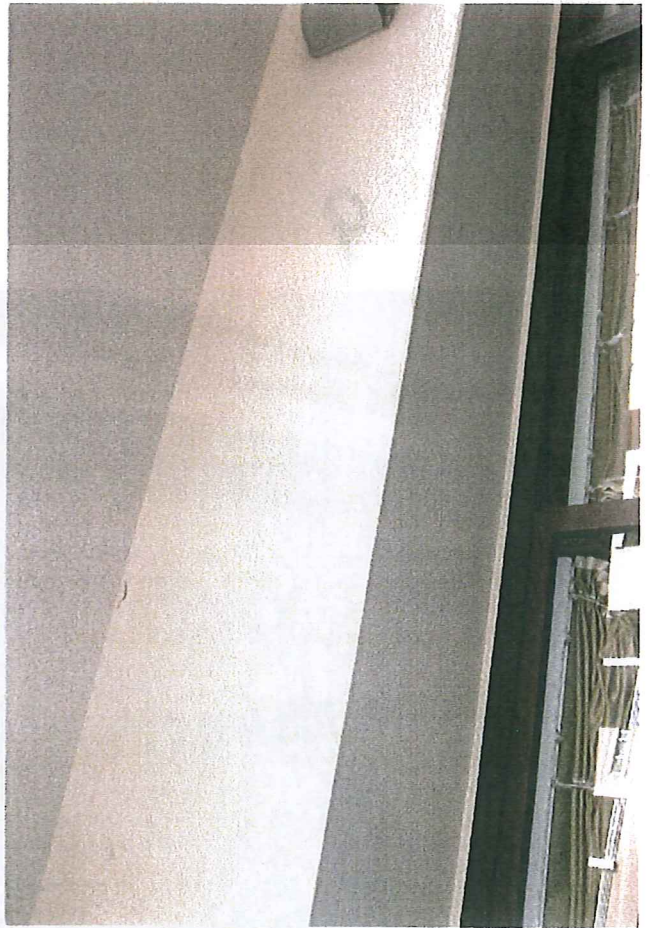


9





12



13

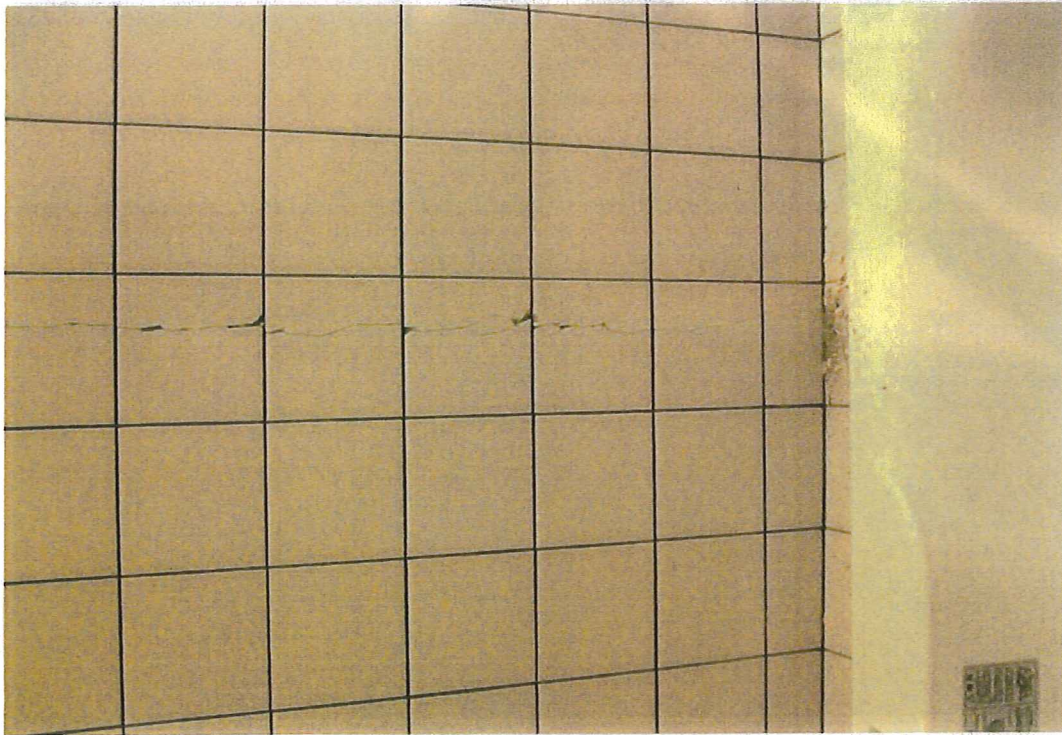


10

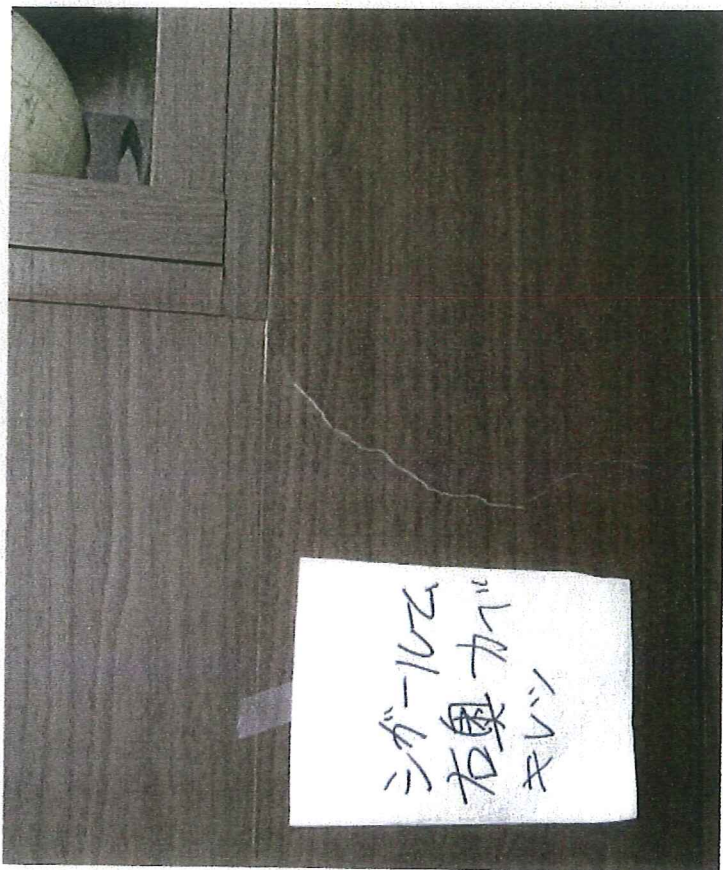


11

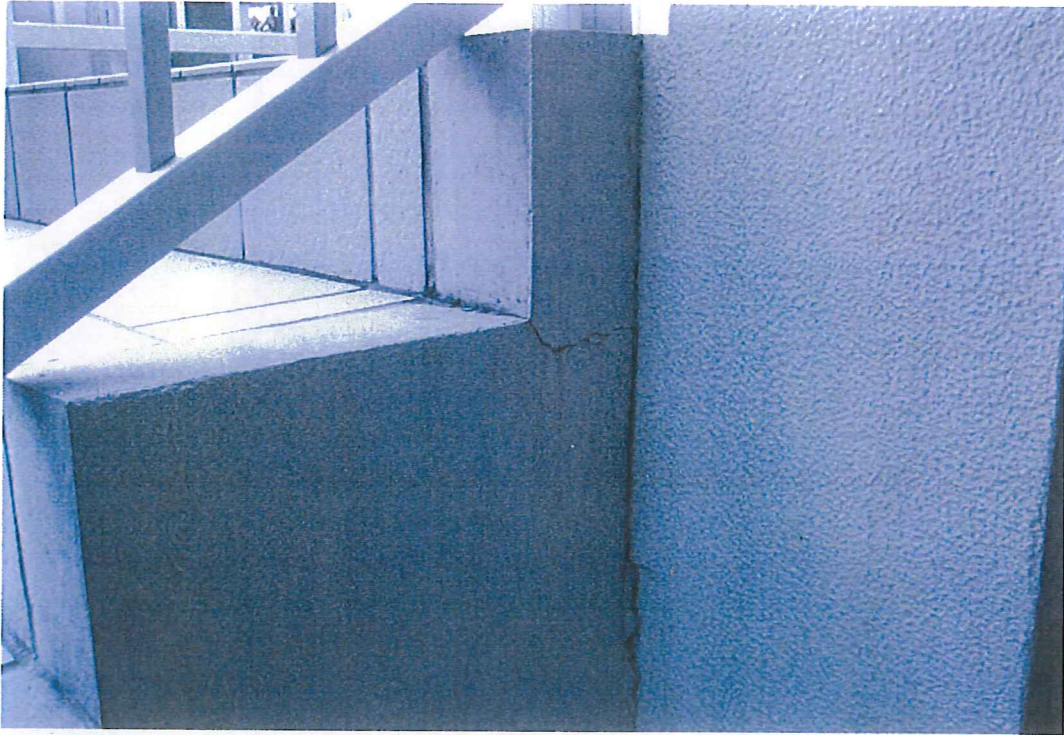
14



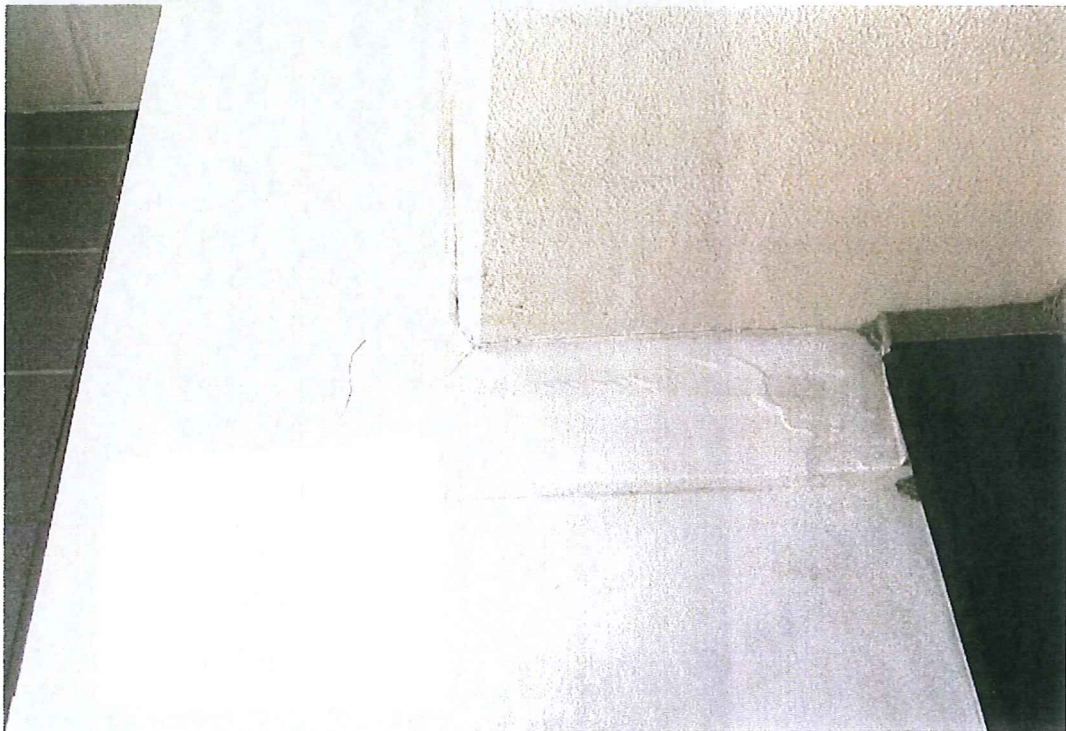
15



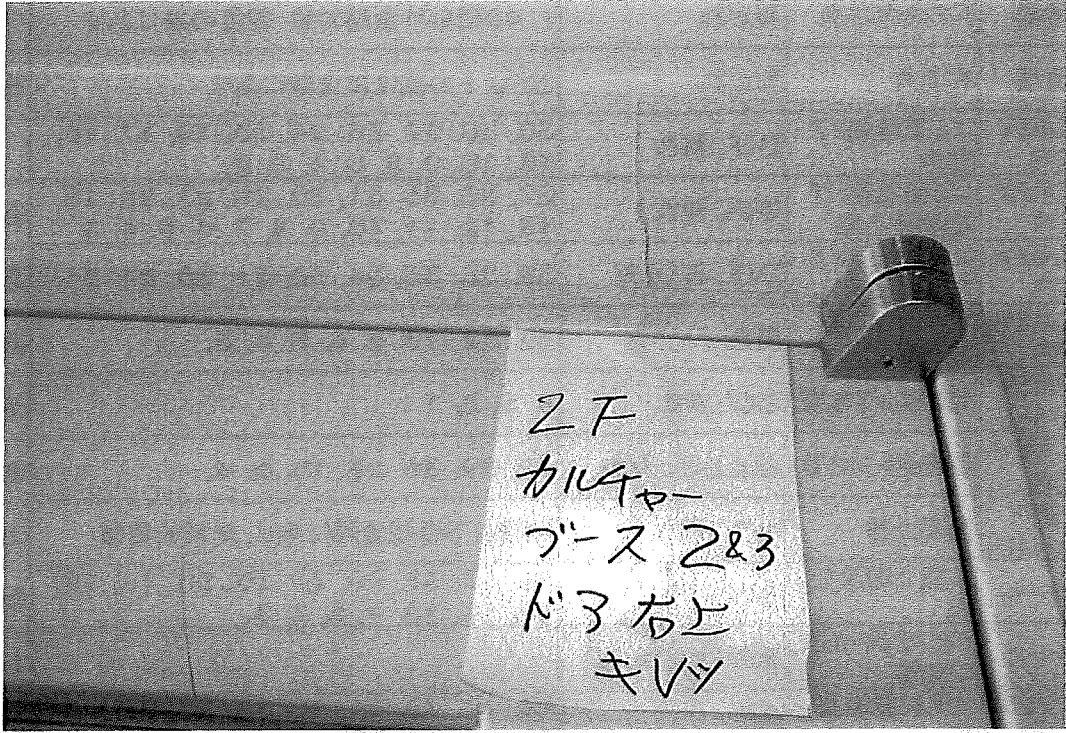
16



17

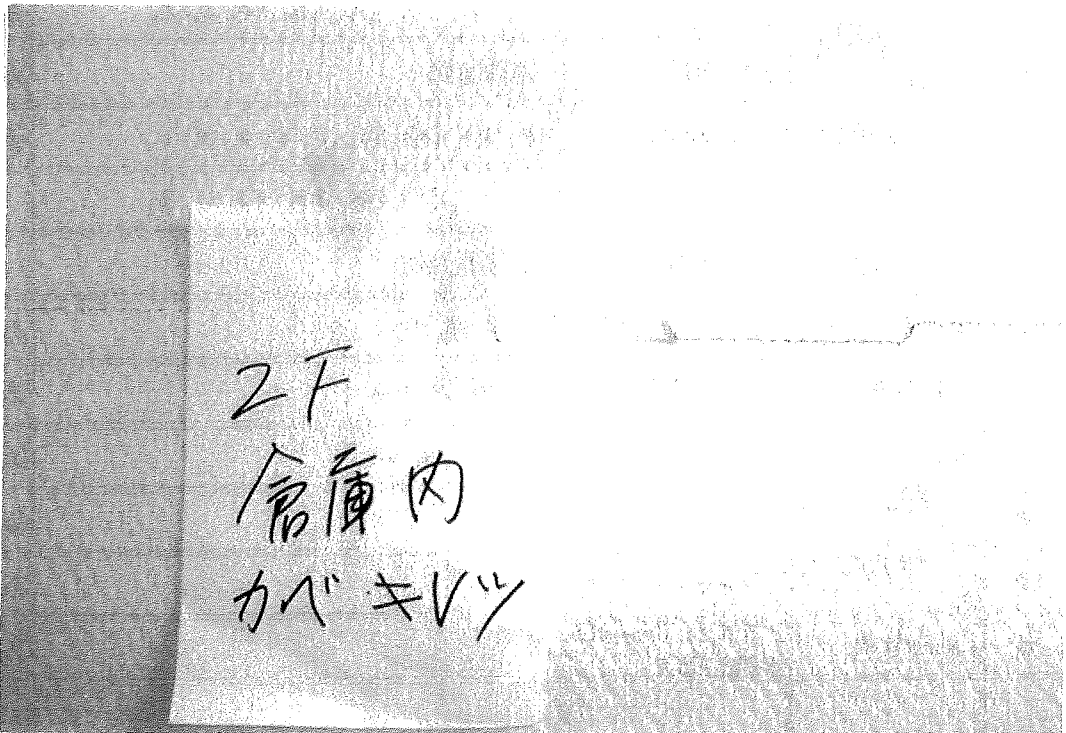


18



2F
カー
ブス 2&3
ド3右と
キVツ

19



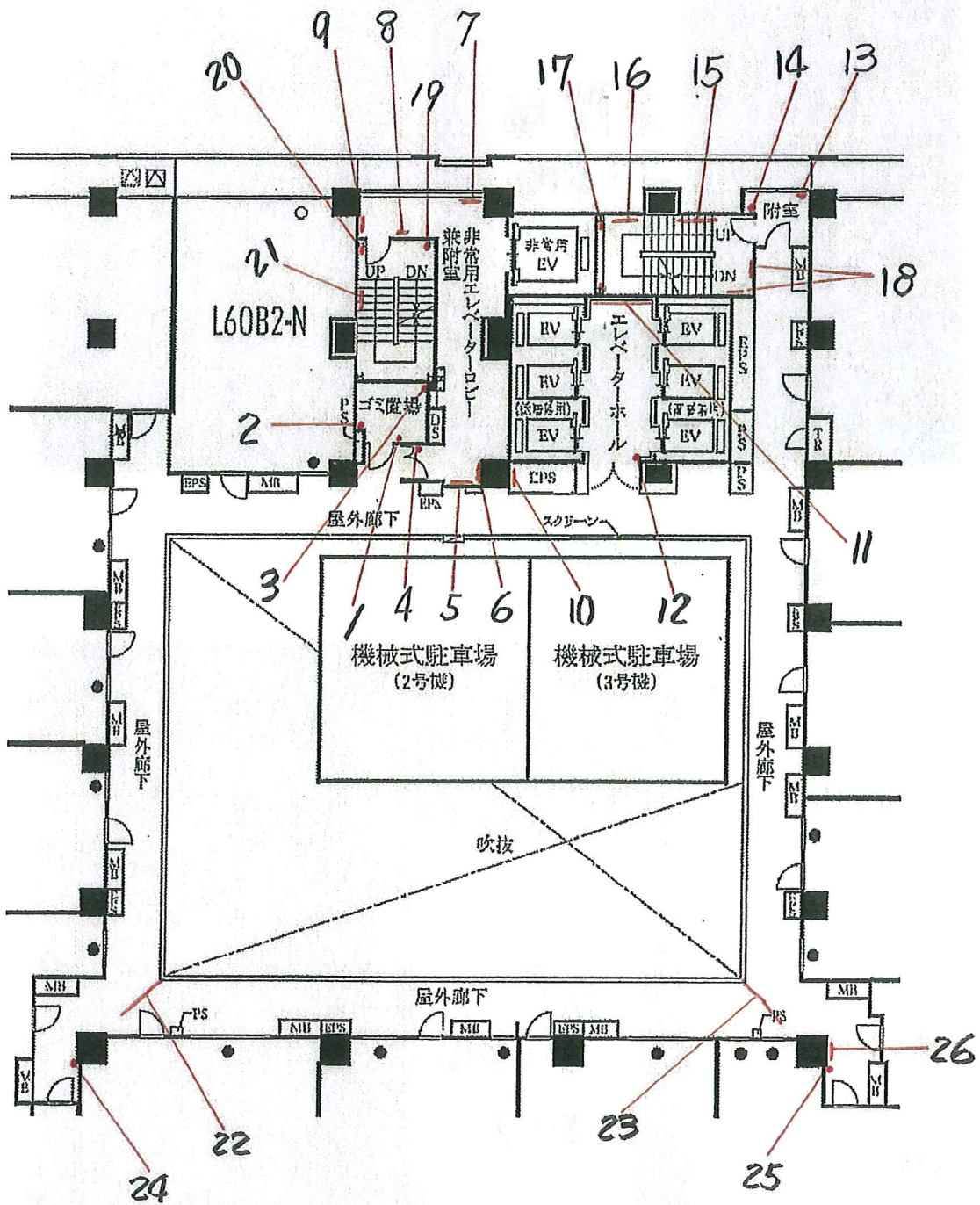
2F
倉庫内
カベ キVツ

3月11日 地震による共有部の損傷状況

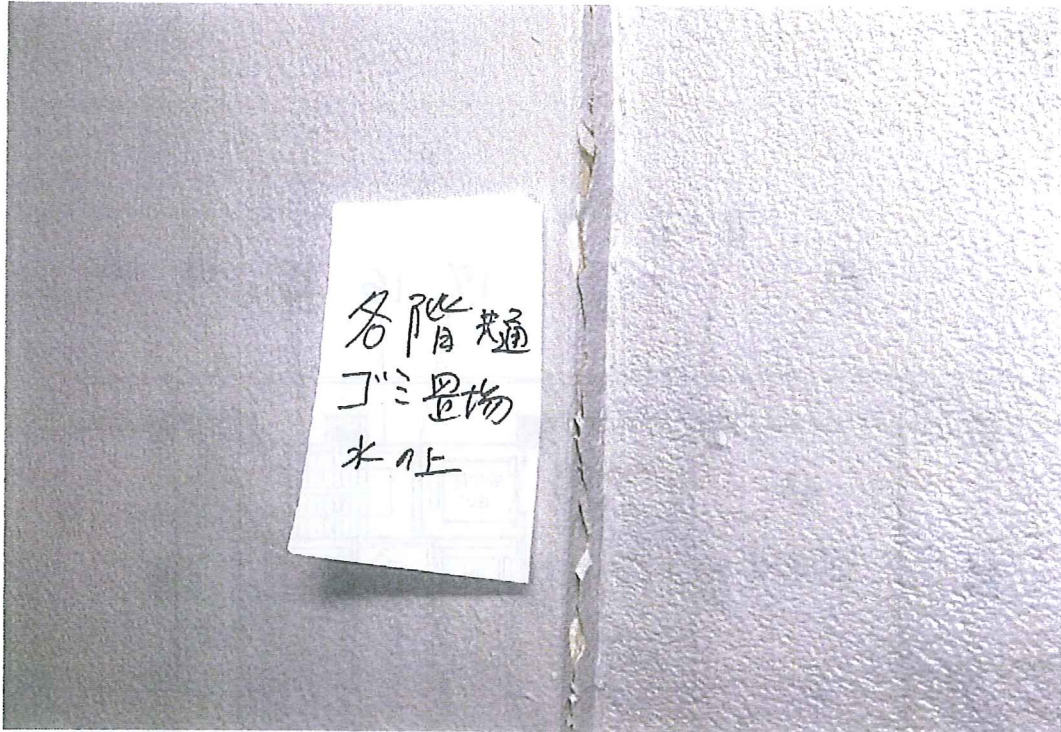
各階廊下、階段及びゴミ置き場、EVホール・附室、EPS/PS等の共用施設

写真は損傷が大きいと思われるものを添付してある。

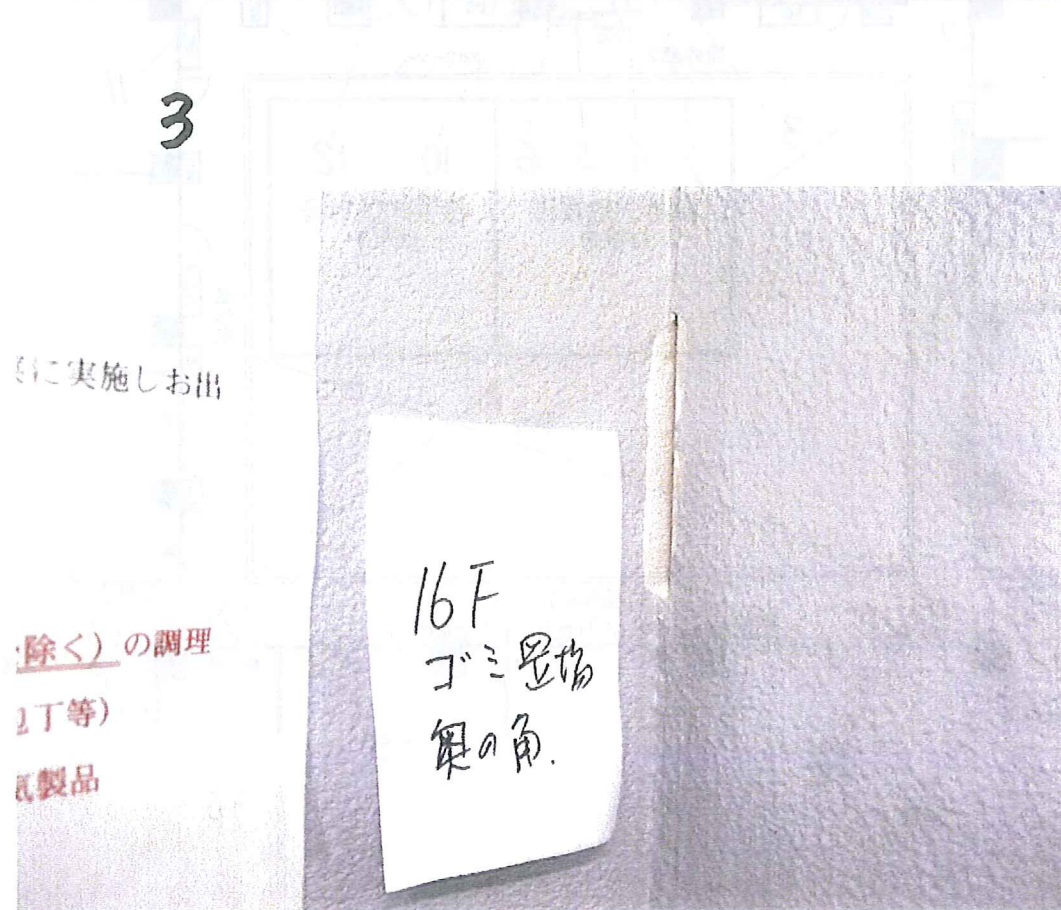
| 損傷 | 場所名 | 損傷部位 | 損傷内容 | 対象階 | 写真 Noは 損傷Noと同 |
|----|-------------------|-------------------|------------------------|---|------------------|
| 1 | ゴミ置場 | 洗い場右壁角 | 亀裂剥がれ等 | 1, 49階以外全階対象:程度の差はあり | あり |
| 2 | ゴミ置場 | ドア内側右角 | 剥がれ | 1, 49階以外全階対象:程度の差はあり | |
| 3 | ゴミ置場 | 右奥角 | 剥がれ | 22F以下の階ほぼ全階にあり | あり |
| 4 | 非常用EV 附室内 | ゴミ置場側ドア 右角 | ひび、剥れ | 30, 28, 27, 26, 24, 20, 19, 17, 16, 15, 10, 9, 8, 6, 4, 3, 2、 | |
| 5 | 非常用EV 附室内 | ゴミ置場側ドア 左側壁上 | ひび、剥れ | 37, 36, 35, 31, 30, 29, 23, 22, 15, 13, 12, 11, 10, 9, 8, 7, 6, 5, 4, 3、 | あり |
| 6 | 非常用EV 附室内 | ゴミ置場側ドア 左側柱上 | ひび、ふくらみ | 38, 36, 35, 34, 32, 31, 30, 24, 21、 | あり |
| 7 | 非常用EV 附室内 | 北側ガラス窓 右上部 | 剥れ | 19, 12, 10, 8, 6, 5, 4, 3、 | あり |
| 8 | 非常用EV 附室内 | 階段側ドア左壁 | ひび、剥れ | 8, 5, 2, 1 | あり |
| 9 | 非常用EV 附室内 | 階段側ドア右壁 | 斜めひび、剥れ | 48, 39, 36, 25, 16, 5, 4、 | あり |
| 10 | EPS室内 (EVホール口) | 奥壁上 | ひび 剥れ | 48階以下ほぼ全階にあり。比較的軽微 | あり |
| 11 | EVホール | 奥壁上及び 角 | ひび、づれ | 39, 37, 33, 29, 27, 25, 20, 16, 15, 13, 14, 10, 7, 5, 4, 3、 | あり |
| 12 | EVホール | 38F EVホール入 口右側 | 床タイルの亀裂 | | あり |
| 13 | 北ベランダ 入口附室 | ガラス窓右上 壁 | 剥れ | 49, 46, 42, 41, 40, 34, 33, 32, 29~15Fまで各階 | あり |
| 14 | 北ベランダ 入口附室 | ベランダ出口 ドア左壁 | 繋ぎ部の比剥れ | 45, 41, 40, 34~15Fまで各階 | あり |
| 15 | 第2階段室 | パネル取付金具 の上下近辺 | ひび、剥れ、亀裂 | 32, 29, 28, 26, 21, 19, 13, 14, 12, 10, 2, 1、 微小ではほぼ全階あり | あり |
| 16 | 第2階段室 | 中間踊場北側 の取付金具付 | 壁ひび、剥れ、剥 離 | 21, 19, 17, 14, 13, 10, 5, 2、、 | あり |
| 17 | 第2階段室 | 中間踊場両側 柱角部 | ひび、剥れ | ほぼ全階 | あり |
| 18 | 第2階段室 | ドア右側両壁 | ひび、剥れ | 40, 30, 29, 26, 9, 6, 4, 3, 1、 | あり |
| 19 | 第1階段 (非常用EV側) | ドア右側角 | ひび、剥れ | 42, 41, 37, 36, 35, 14, 4, 3、 | |
| 20 | 第1階段 (非常用EV側) | ドア左側角 | ひび、剥れ | 41, 22, 12、 | |
| 21 | 第1階段 (非常用EV側) | 階段壁 西側 | | 10, 9, 6, 5, 4, 3、 | あり |
| 22 | 廊下 角 | 南西側角 | 角ひび 廊下線条 ひび(透けて見える) | 43, 42, 39~4 | あり |
| 23 | 廊下 角 | 南東側角 | 角ひび 廊下線条 ひび(透けて見える) | 43, 42, 39~4 | あり |
| 24 | 廊下 角 | 19F南西角ドア 前 | ドア前柱下部座屈 | 19 | あり |
| 25 | 廊下 角 | 19F南東角ドア 前 | ドア前柱下部欠損 | 19 | あり |
| 26 | 廊下 角 | 16F南東角 | ドア前柱下部の塗 料膨らみ? | 16 | あり |
| | | | | | |
| | | | | | |



1



3

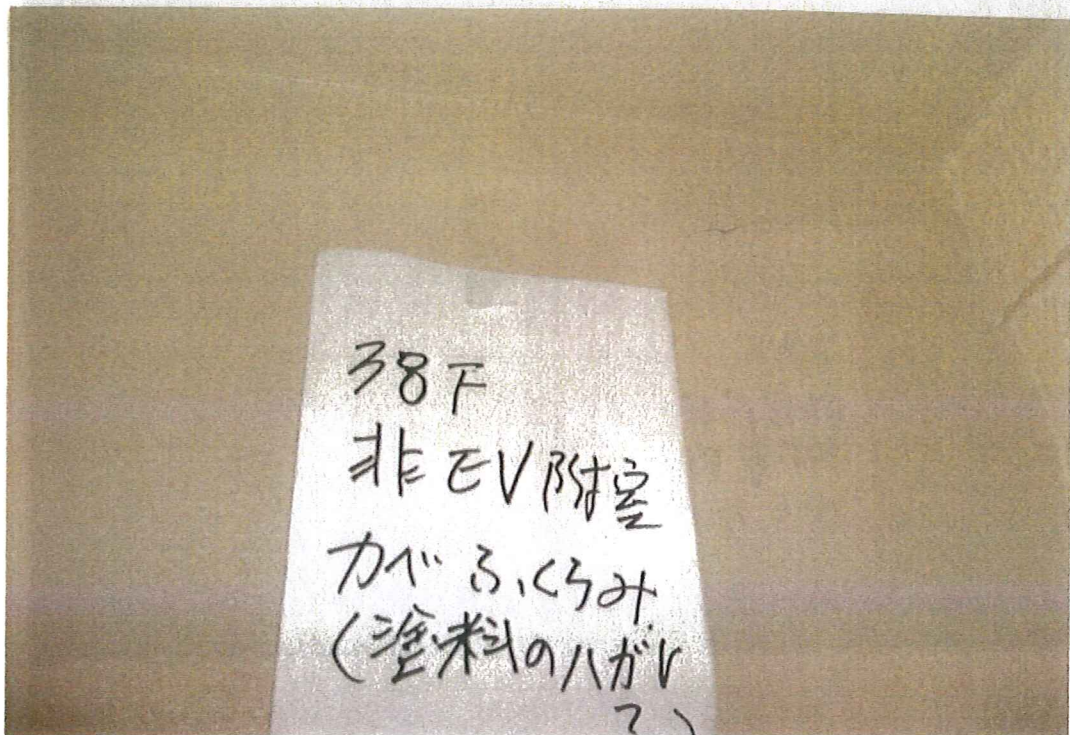


5



22F
非EV附置
ドア左上
ハガV大

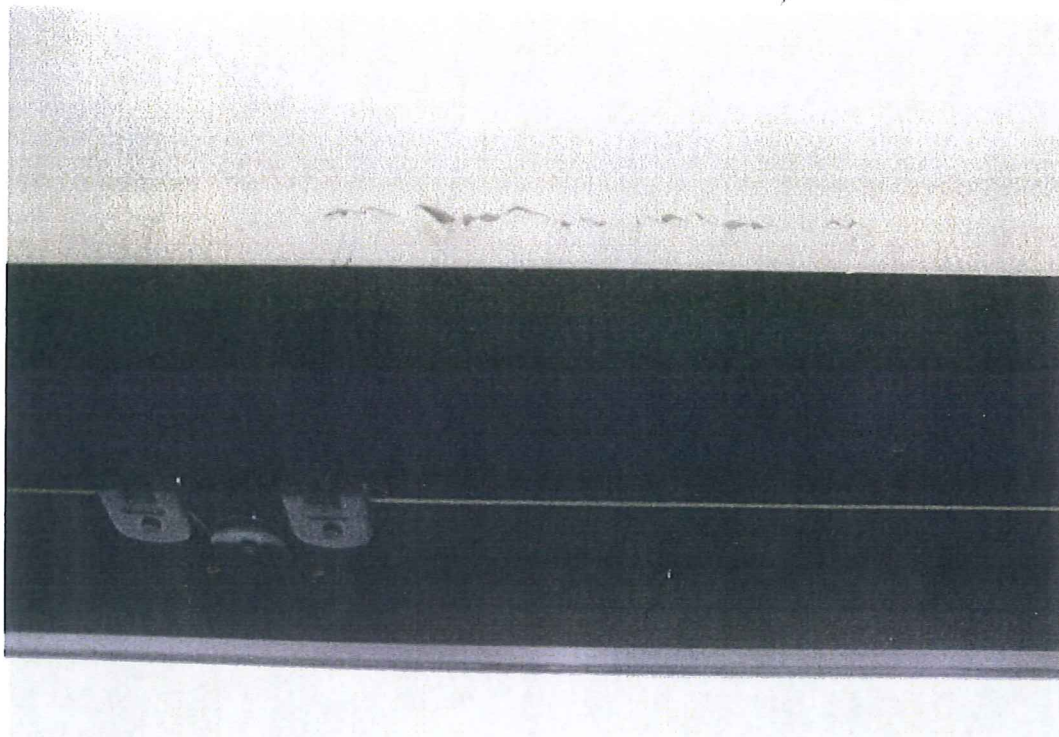
6



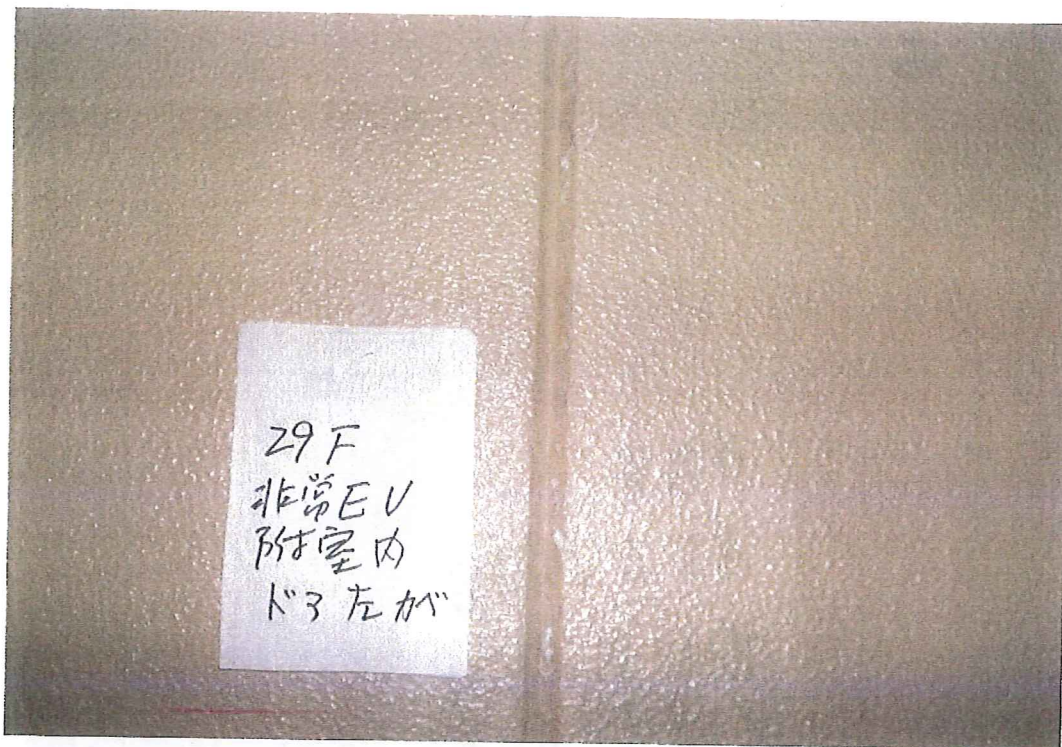
38F
非EV附置
かゝるくらみ
(塗料のハガV
?)

7

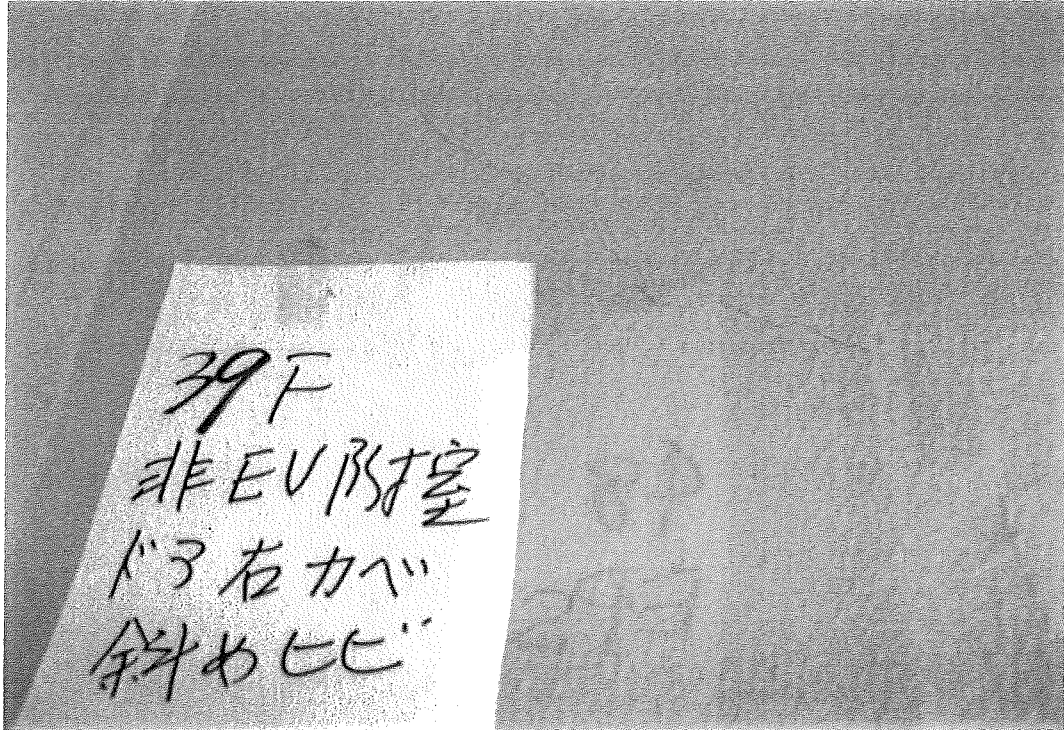
7



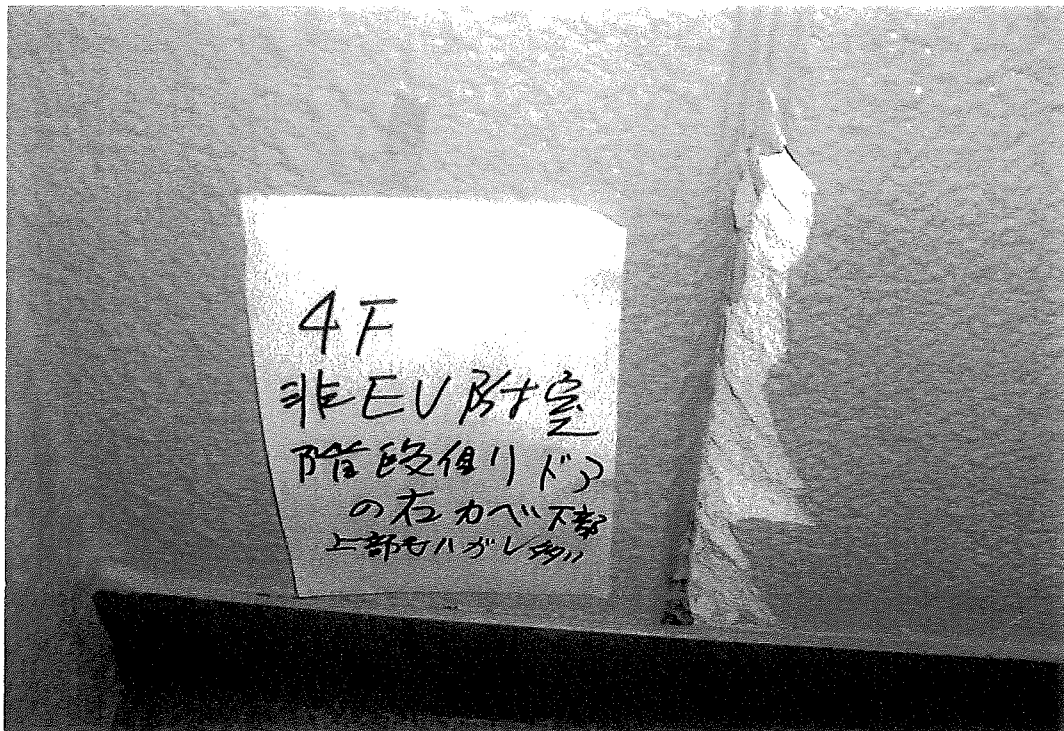
8



9-1

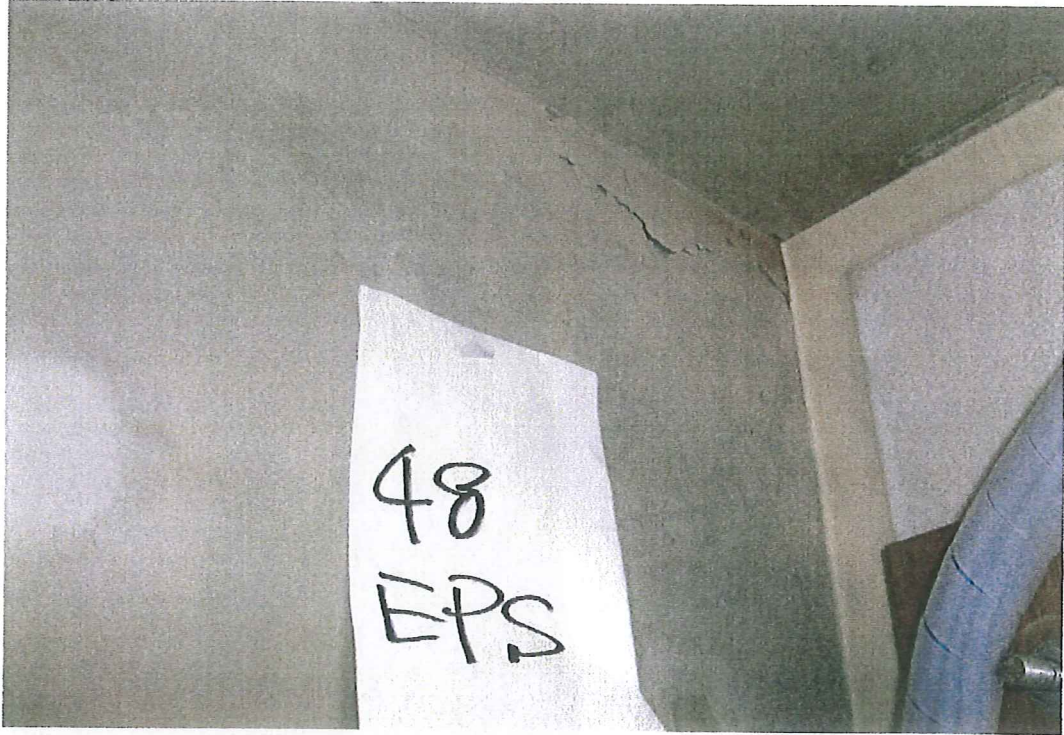


9-2

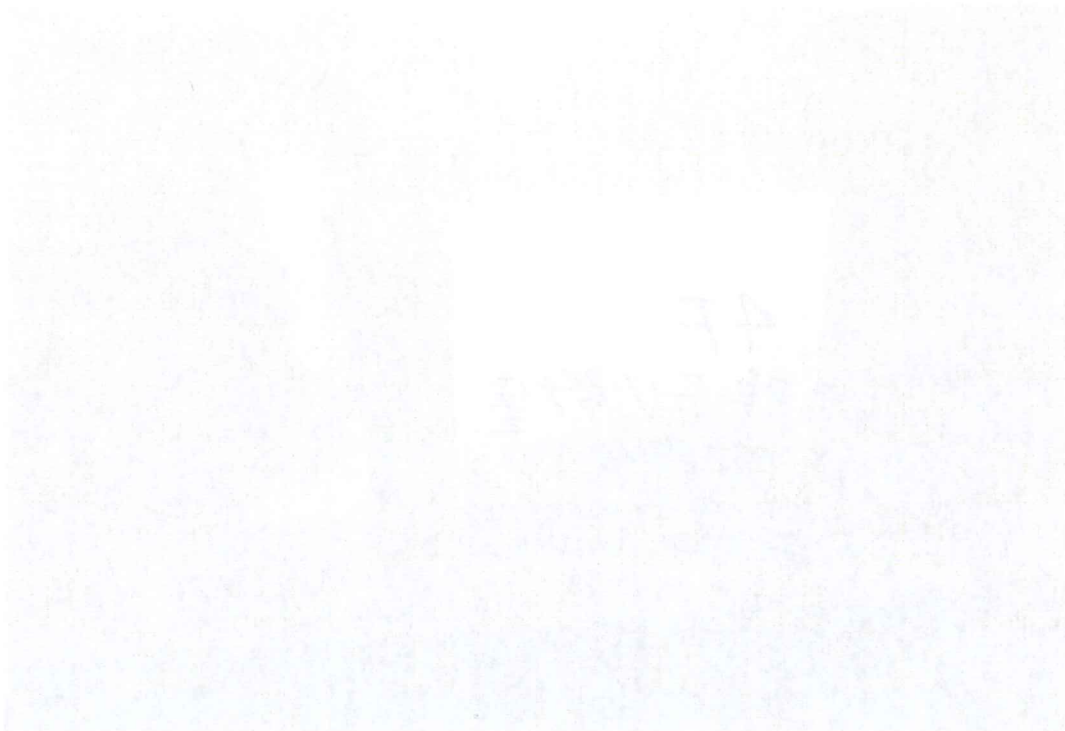


10

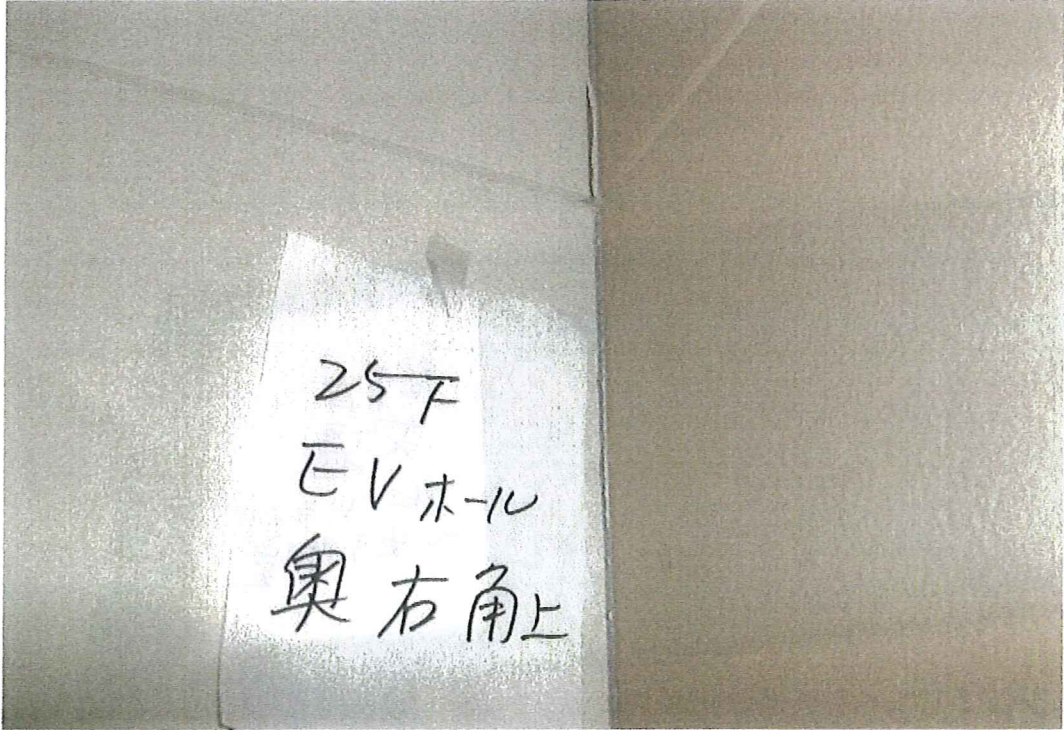
1-0



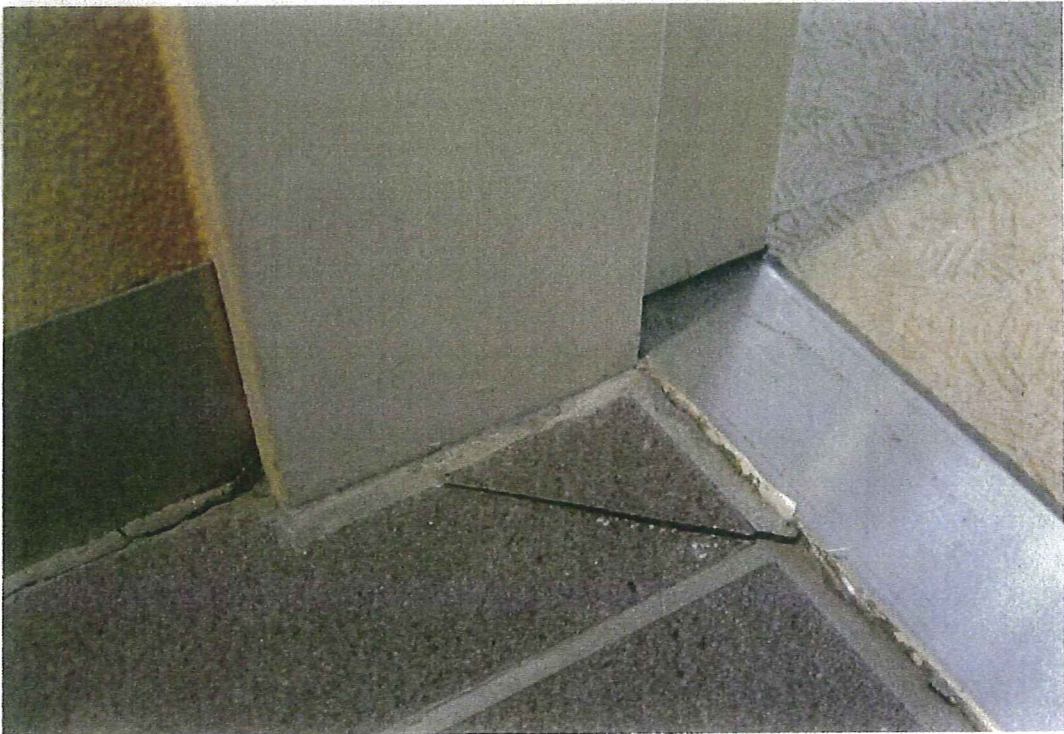
1-0



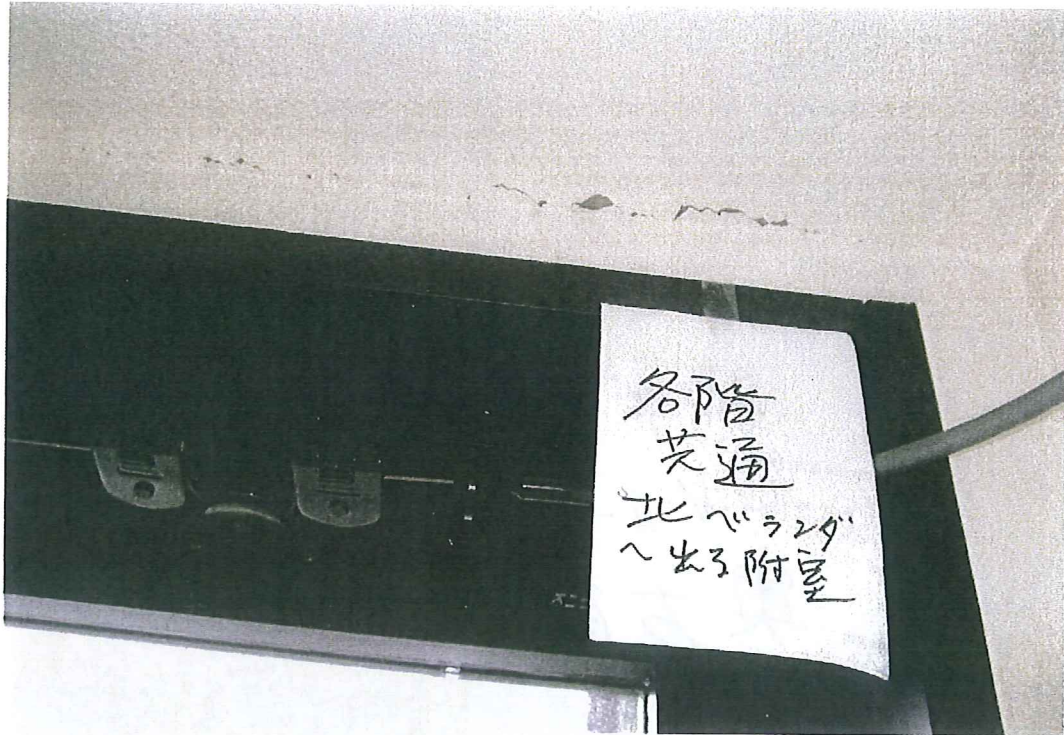
11



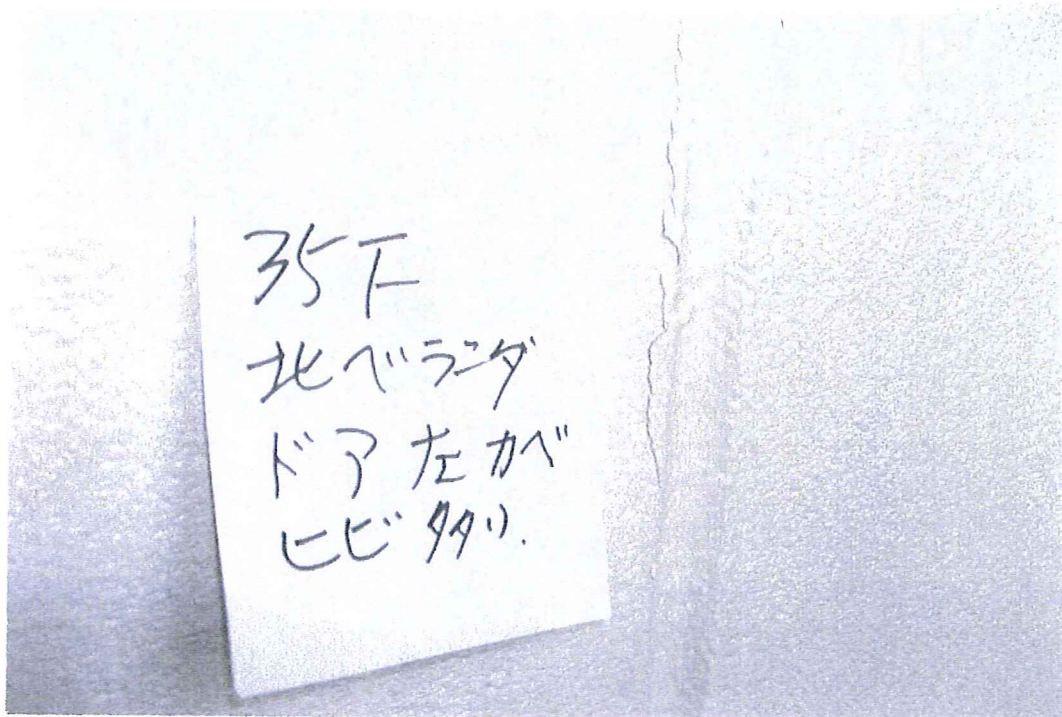
12

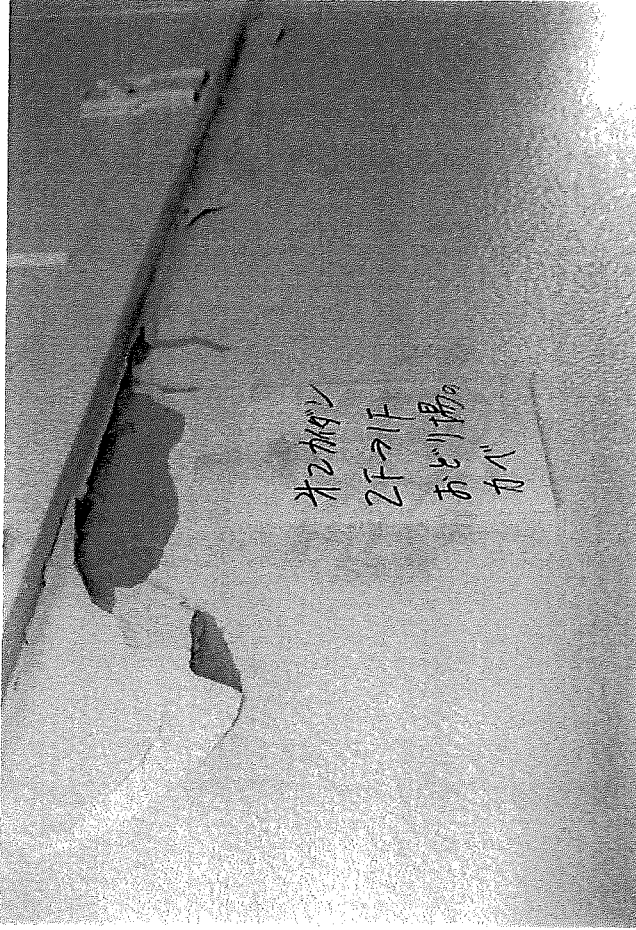


13



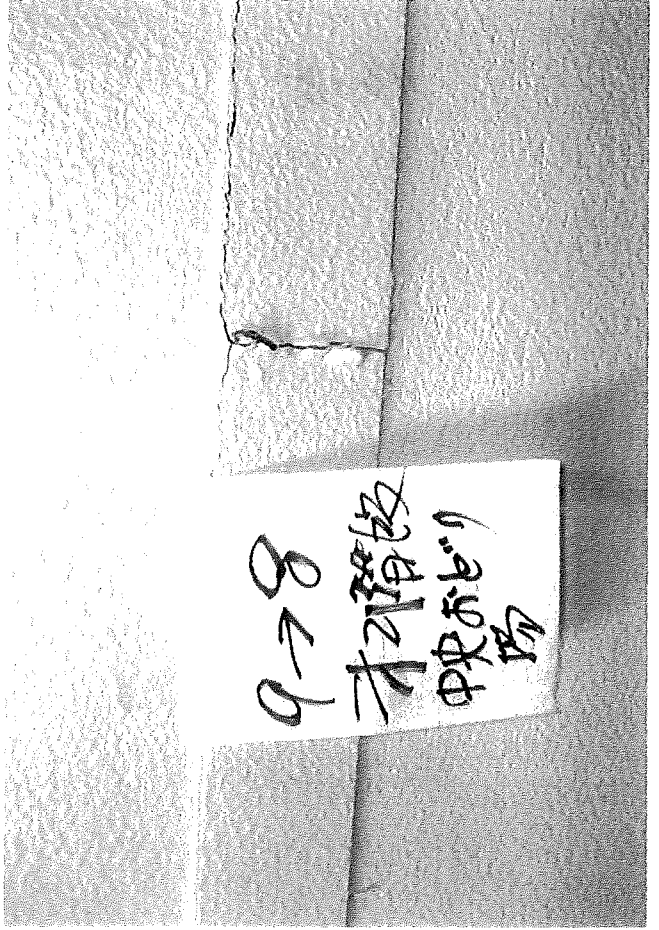
14





15-1

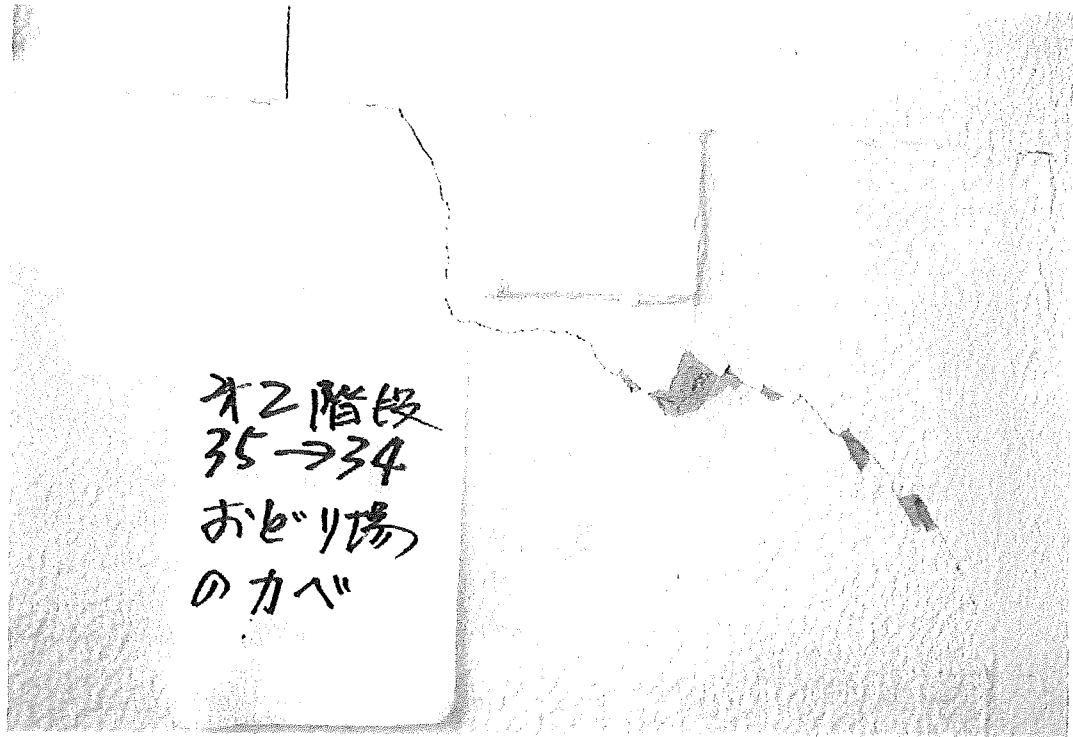
15-3



15-2

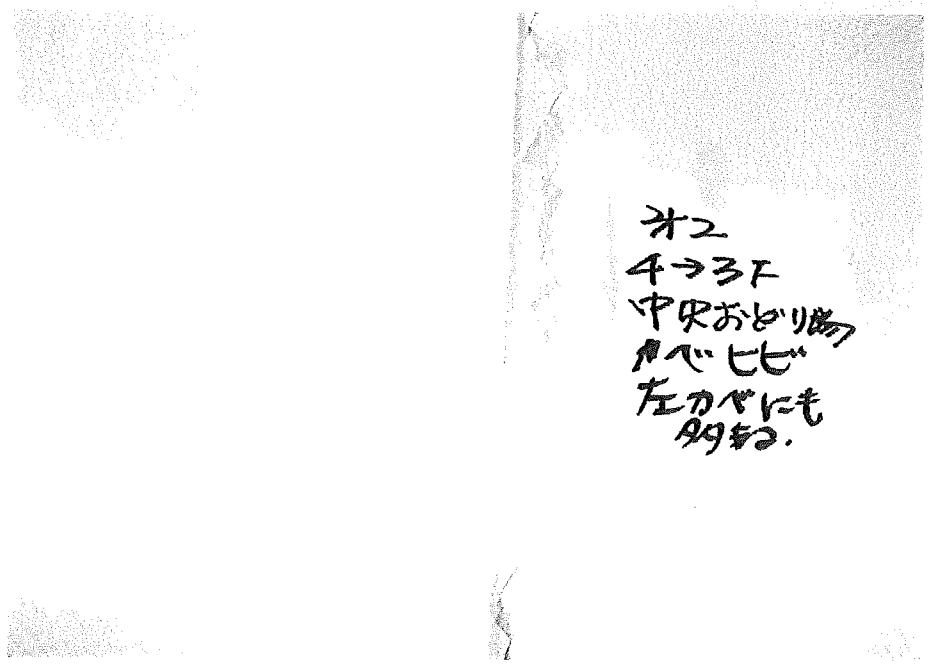


16-1



オ2階段
35→34
おとり場
のカベ

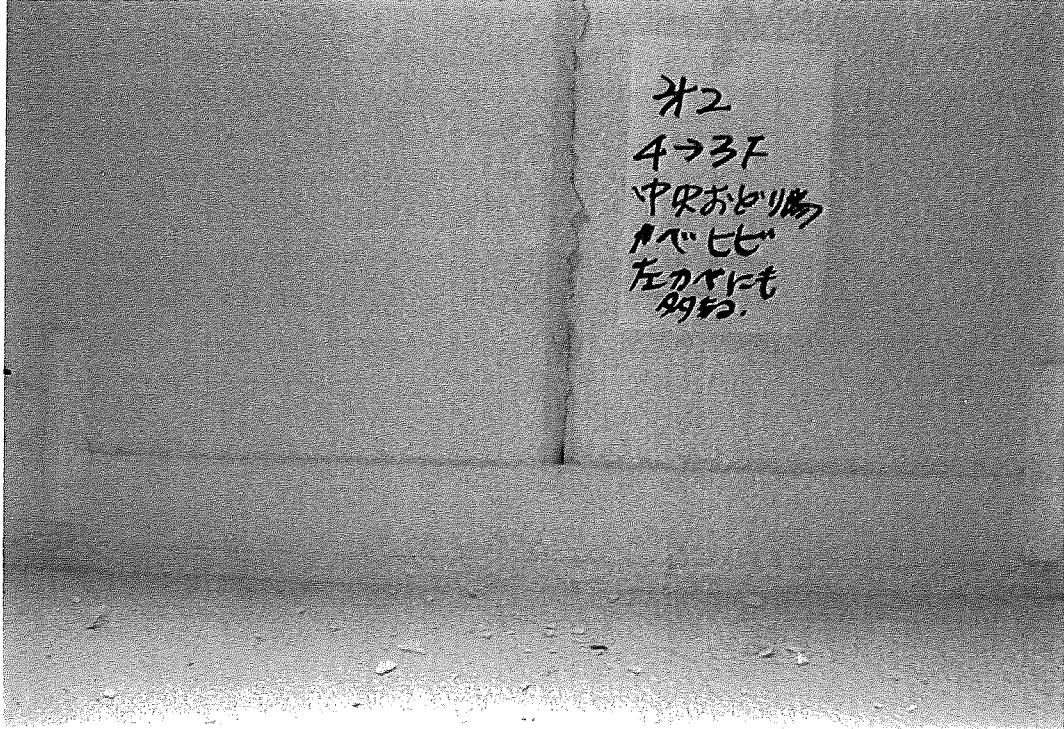
16-2



オ2
4→3F
中央おとり場
カベ ヒビ
左カベにも
あり。

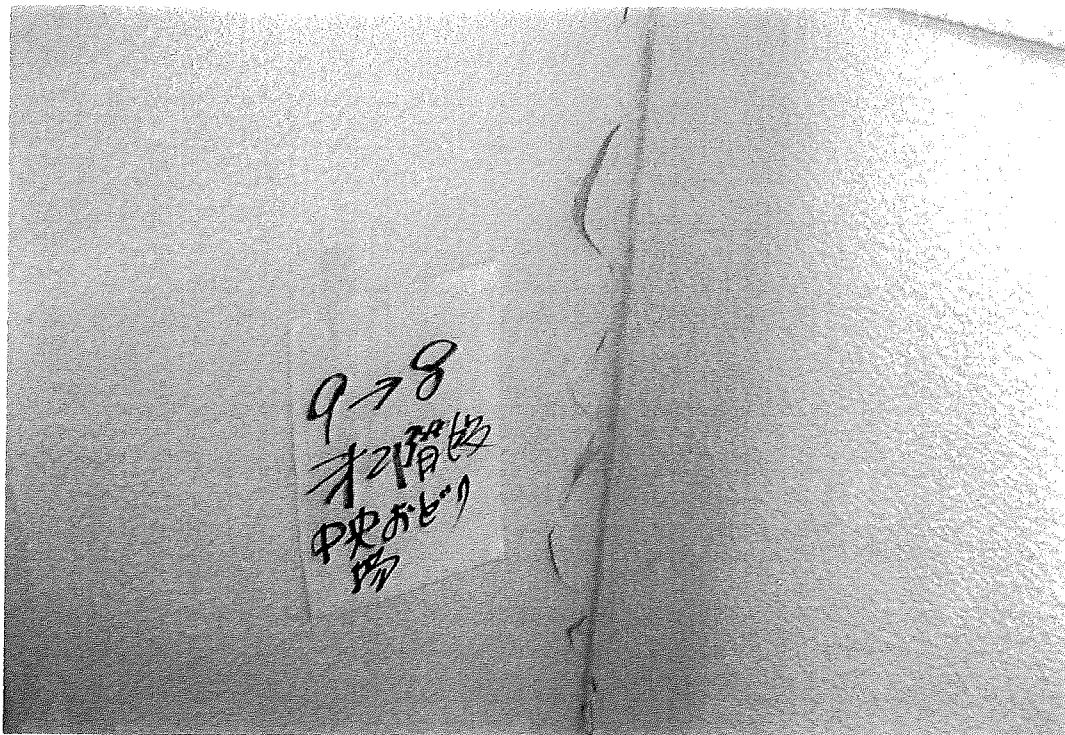
17-1

17



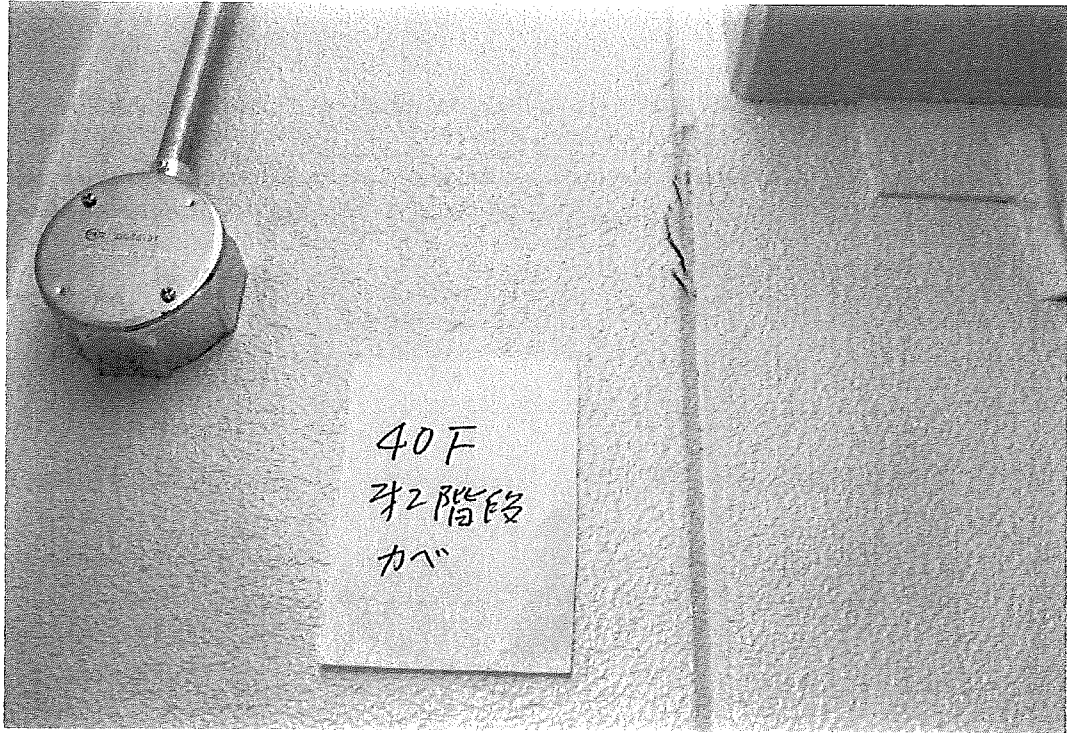
※2
4→3F
中
央
場
ア
ビ
左
カ
ア
ト
ア
カ

17-2



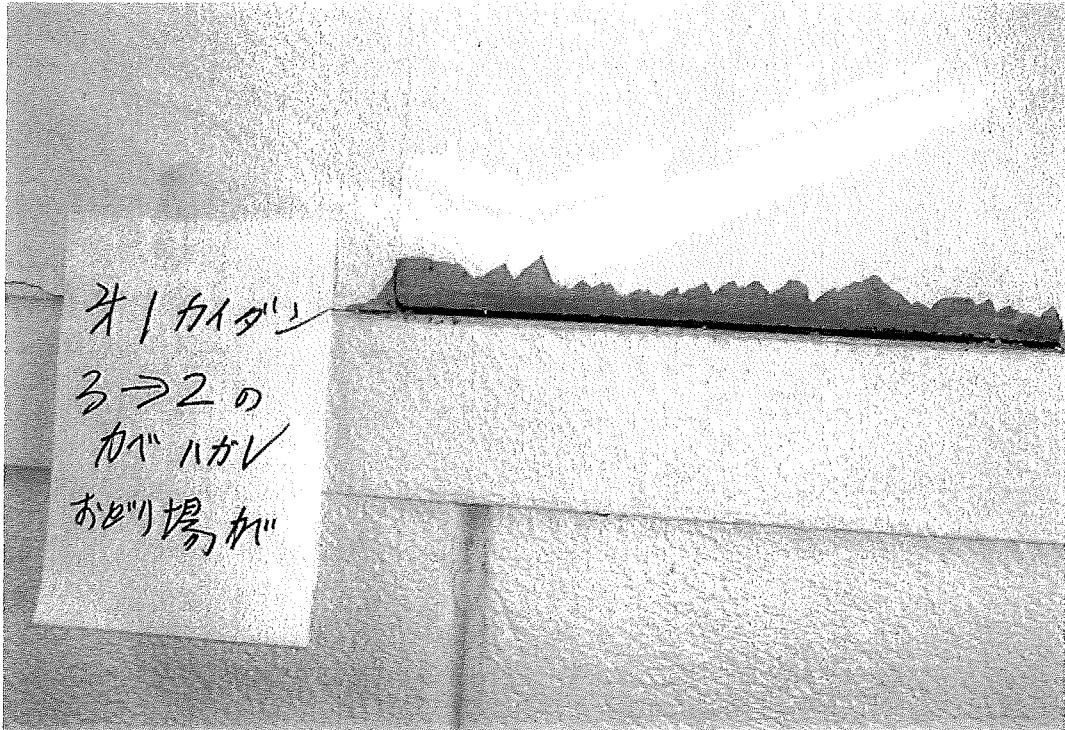
9→8
中
央
場
ア
ビ
左
カ
ア
ト
ア
カ

18



40F
2階階段
カ

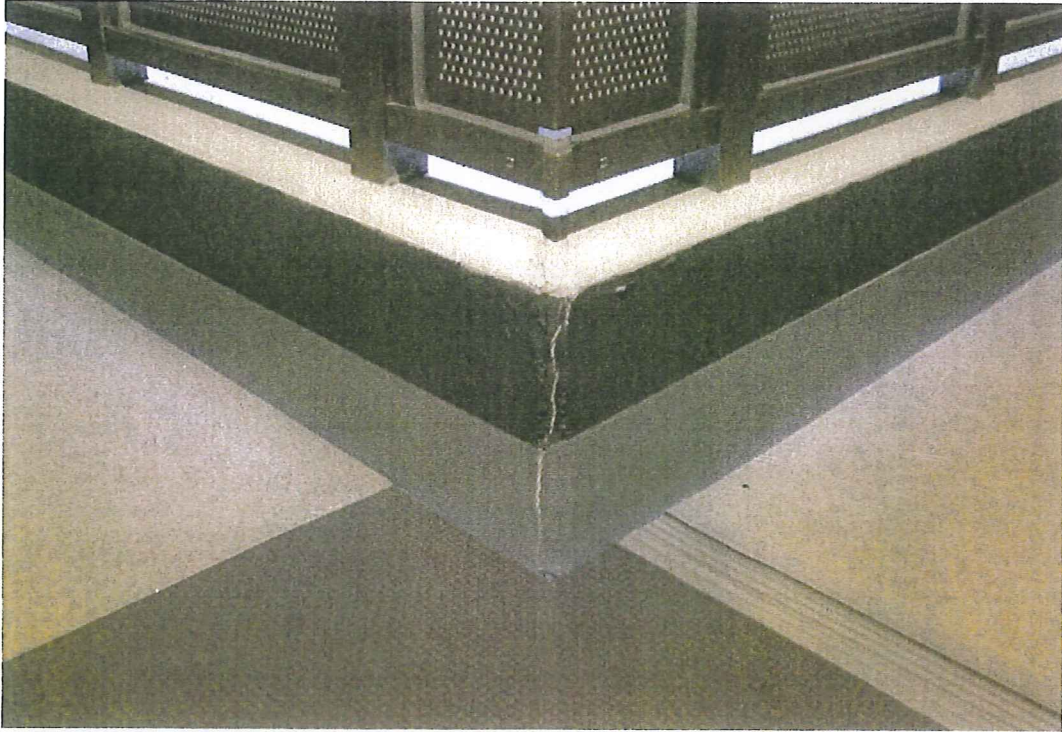
21-1



21-2



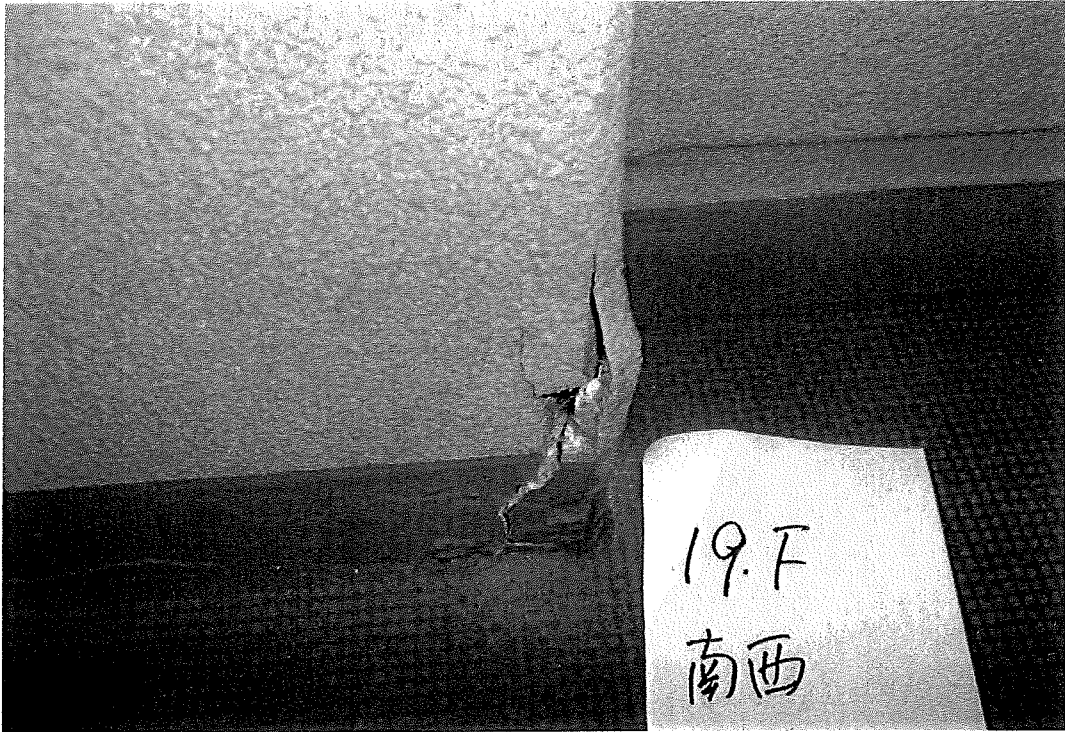
22. 23



22. 23



24



25



26

